

**КОСИЛКИ РОТОРНЫЕ
НАВЕСНЫЕ
ЖТТ «Strige»**

Каталог деталей и сборочных единиц

ЖТТ-00.000 ҚДС

Версия 8

Содержание

Каталог деталей и сборочных единиц	3
Иллюстрации и перечень деталей и сборочных единиц.....	5
ЖТТ-00.000 Косилка роторная навесная ЖТТ-2,1	9
ЖТТ-00.000 Косилка роторная навесная ЖТТ-2,4	16
ЖТТ-03.000 Установка привода для ЖТТ-2,1 и ЖТТ-2,4	21
ЖТТ-03.200Б Привод для ЖТТ-2,1 и ЖТТ-2,4	24
ЖТТ-06.000 Предохранитель тяговый для ЖТТ-2,1 и ЖТТ-2,4.....	26
ЖТТ-17.060 Рамка для ЖТТ-2,1 и ЖТТ-2,4.....	28
ЖТТ-00.510 Пружина для ЖТТ-2,1 и ЖТТ-2,4.....	29
ЖТТ-00.530 Тяга гибкая для ЖТТ-2,1 и ЖТТ-2,4	31
ЖТТ-00.610 Кронштейн транспортный для ЖТТ-2,1 и ЖТТ-2,4.....	32
ЖТТ-08.000 Рабочий орган для ЖТТ-2,1	34
ЖТТ-08.000-01 Рабочий орган для ЖТТ-2,4.....	37
ЖТТ-08.010А Рама тента для ЖТТ-2,1, ЖТТ-08.010А-01 Рама тента для ЖТТ-2,4.....	40
ЖТТ-09.000А Делитель полевой для ЖТТ-2,1 и ЖТТ-2,4	42
Аппарат режущий комплектации «К»	44
Аппарат режущий комплектации «Б1».....	48
Аппарат режущий комплектации «Б1».....	51
Рисунок 21 - Установка ведомого шкива	53
Номерной указатель	54

Каталог деталей и сборочных единиц

Правила пользования каталогом

Каталог состоит из следующих разделов:

- Иллюстрации и перечень деталей и сборочных единиц;
- Номерной указатель.

Приведенная в каталоге номенклатура деталей охватывает все детали и сборочные единицы, которые могут потребоваться при эксплуатации и ремонте.

В разделе **«Иллюстрации и перечень деталей и сборочных единиц»** даны рисунки и спецификации сборочных единиц с входящими в них деталями. Все детали обозначены номерами позиций в возрастающем порядке в пределах одной сборочной единицы. В этих пределах одним и тем же деталям присвоены одинаковые номера позиций. В каталог включены неразъемные сборочные единицы (сварные и т. п.) без перечисления входящих в них деталей. Спецификация каталога представляет собой таблицу, включающую номер рисунка, позицию на рисунке, их обозначение, наименование и количество.

Для облегчения определения места детали, когда известно только ее обозначение, в каталоге приведен раздел **«Номерной указатель»**, в котором все детали расположены в порядке номеров с указанием рисунка, на котором деталь изображена.

В связи с тем, что конструкция изделия постоянно совершенствуется, обозначения и конструкция отдельных сборочных единиц и деталей могут отличаться от опубликованного материала.

Для заказа необходимой детали (узла) достаточно найти на рисунке номер этой детали (узла), а по спецификации выписать обозначение, наименование и необходимое количество для заказа.

Предприятие-изготовитель оставляет за собой право изменения в ходе технического развития.

Иллюстрации и перечень деталей и сборочных единиц

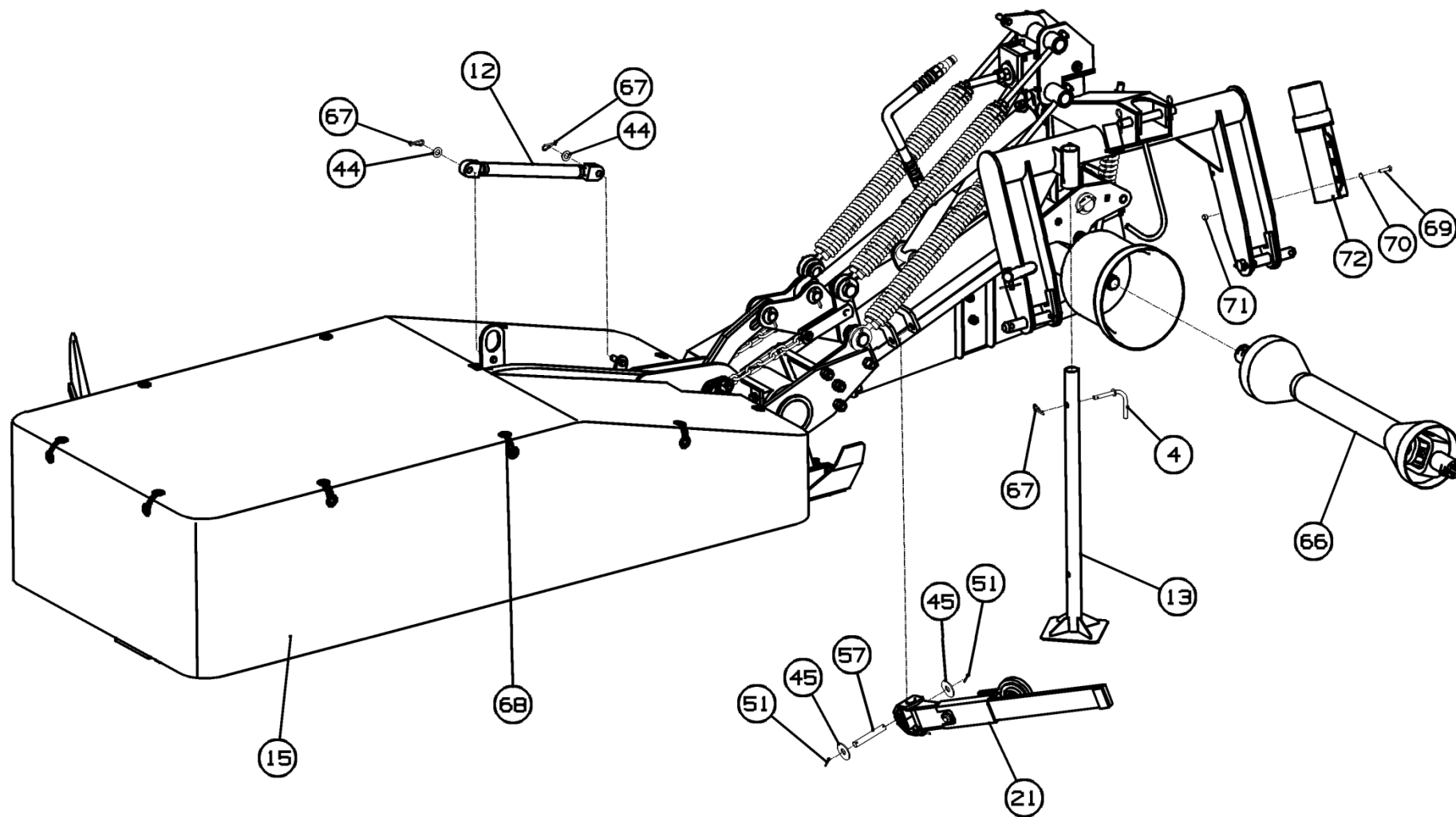


Рисунок 1 - ЖТТ-00.000 Косилка роторная навесная ЖТТ-2,1

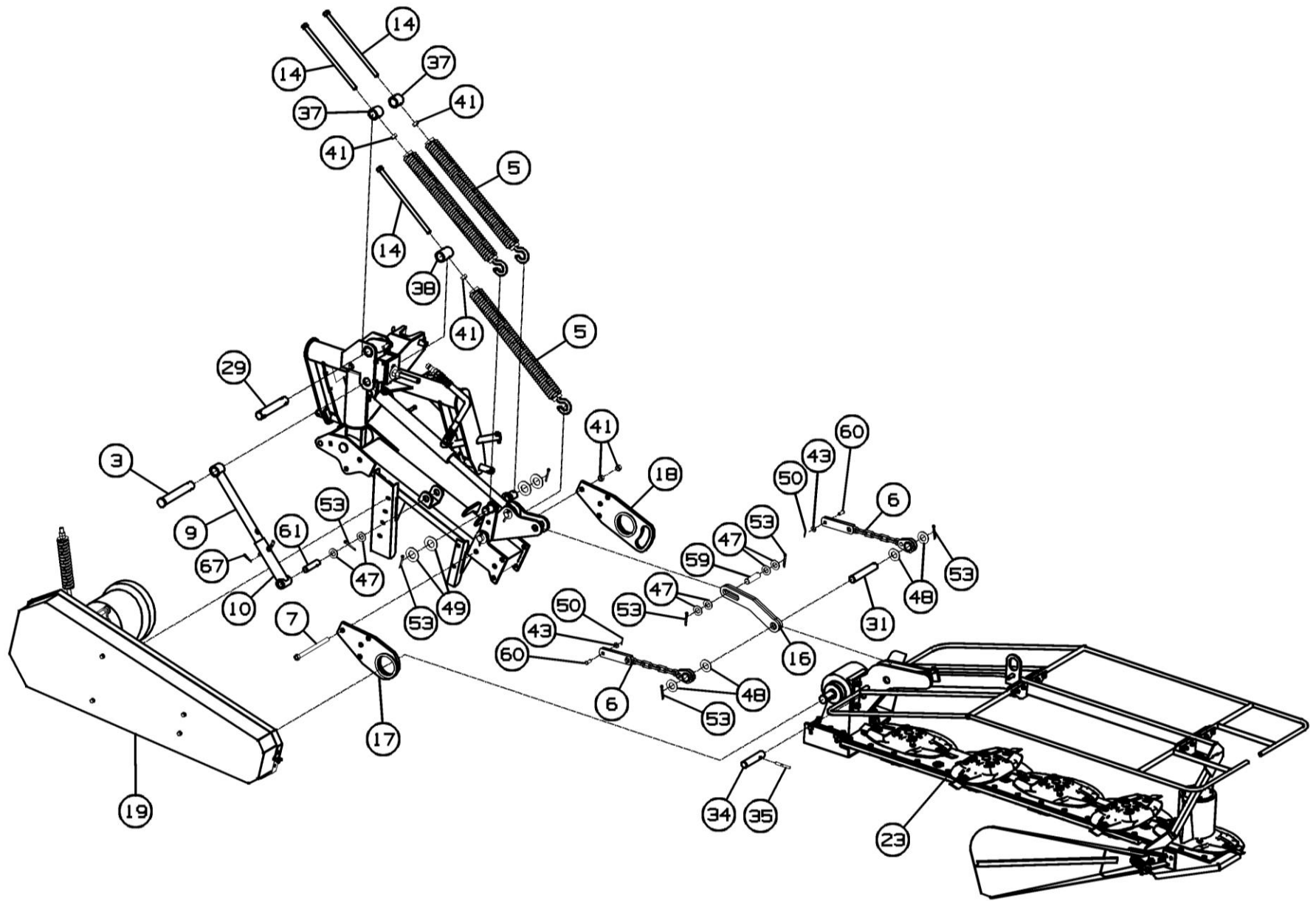


Рисунок 2 - ЖТТ-00.000 Косилка роторная навесная ЖТТ-2,1

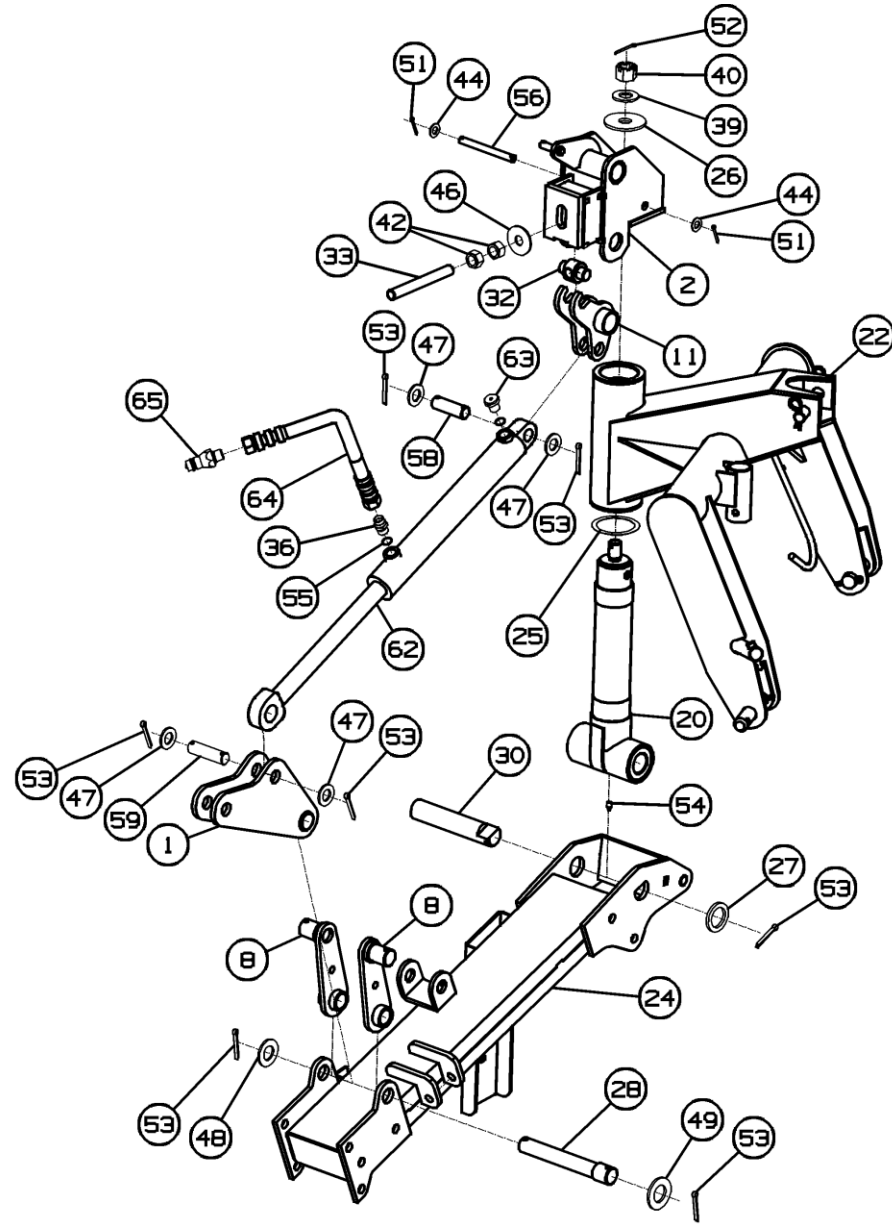


Рисунок 3 - ЖТТ-00.000 Косилка роторная навесная ЖТТ-2,1

ЖТТ-00.000 Косилка роторная навесная ЖТТ-2,1

Номер рисунка	Номер позиции	Обозначение	Наименование сборочных единиц, деталей	Количество, шт.	Примечание
1,2,3	1	ЖТТ-00.030А	Рычаг	1	
	2	ЖТТ-00.090	Кронштейн оголовка	1	
	3	ЖТТ-00.110	Ось	1	Доп. замена на ЖТТ-00.604А Ось
	4	ЖТТ-00.340	Стопор	1	
	5	ЖТТ-00.510	Пружина	3	
	6	ЖТТ-00.530	Тяга гибкая	2	
	7	ЖТТ-00.540	Винт специальный	4	
	8	ЖТТ-00.550А	Скоба	2	
	9	ЖТТ-00.580А	Труба верхняя	1	
	10	ЖТТ-00.590	Труба нижняя	1	
	11	ЖТТ-00.600А	Скоба	1	
	12	ЖТТ-00.610	Кронштейн транспортный	1	
	13	ЖТТ-00.620	Стойка	1	
	14	ЖТТ-00.640	Тяга	3	
	15	ЖТТ-00.740В	Тент	1	
	16	ЖТТ-00.760А	Тяга	1	
	17	ЖТТ-02.050	Подшипник скольжения	1	
	18	ЖТТ-02.050-01	Подшипник скольжения	1	
	19	ЖТТ-03.000	Установка привода	1	
	20	ЖТТ-03.040	Поворотная опора	1	
	21	ЖТТ-06.000	Тяговый предохранитель	1	
	22	ЖТТ-17.060	Рамка	1	Доп. замена на ЖТТ-17.000 или ЖТТ-07.000 Рамка
	23	ЖТТ-08.000	Рабочий орган	1	

ЖТТ-00.000 Косилка роторная навесная ЖТТ-2,1

Номер рисунка	Номер позиции	Обозначение	Наименование сборочных единиц, деталей	Количество, шт.	Примечание
1,2,3	24	ЖТТ-12.000Б	Брус малый	1	
	25	ЖТТ-00.419А	Шайба	1	
	26	ЖТТ-00.488	Шайба	1	
	27	ЖТТ-00.489	Шайба	1	
	28	ЖТТ-00.607	Ось навески	1	
	29	ЖТТ-00.612	Ось	1	
	30	ЖТТ-00.617	Ось	1	
	31	ЖТТ-00.626	Ось	1	
	32	ЖТТ-00.641	Ось	1	
	33	ЖТТ-00.642	Шпилька	1	
	34	ЖТТ-00.675А	Ось	1	
	35	ЖТТ-00.676	Винт	1	
	36	ЖТТ-00.689-03	Дроссель	1	
	37	ЖТТ-00.826	Втулка	2	
	38	ЖТТ-00.827	Труба	1	
	39	ЖТТ-03.451	Шайба	1	
	40	КСД-02.00.607А	Гайка	1	Доп. замена на Гайка М24*2-6Н.6.019 ГОСТ 5918-73
	41		Гайка М16-6Н.6.019 ГОСТ 5915-70	11	
42		Гайка М20-6Н.6.019 ГОСТ 5915-70	2		
43		Шайба С.12.01.019 ГОСТ 11371-78	2		
44		Шайба С.14.01.019 ГОСТ 11371-78	4		
45		Шайба С.16.01.019 ГОСТ 11371-78	2		
46		Шайба С.20.01.08кп.019 ГОСТ 6958-78	1		
47		Шайба С.24.01.019 ГОСТ 11371-78	9		

ЖТТ-00.000 Косилка роторная навесная ЖТТ-2,1

Номер рисунка	Номер позиции	Обозначение	Наименование сборочных единиц, деталей	Количество, шт.	Примечание	
1,2,3	48		Шайба С.30.01.019 ГОСТ 11371-78	5		
	49		Шайба С.36.01.019 ГОСТ 11371-78	5		
	50		Шплинт 3,2x25.019 ГОСТ 397-79	2		
	51		Шплинт 4x32.019 ГОСТ 397-79	4		
	52		Шплинт 4x50.019 ГОСТ 397-79	1		
	53		Шплинт 6,3x50.019 ГОСТ 397-79	14		
	54		Масленка 1.2.Ц6.хр ГОСТ 19853-74	1		
	55		Кольцо 017-020-19 ГОСТ 9833-73	2		
	56		Ось 2-14h11x140.35.Ц9Хр ГОСТ 9650-80	1		
	57		Ось 2-16h11x105.35.Ц9Хр ГОСТ 9650-80	1		
	58		Ось 2-25h11x80.35.Ц9Хр ГОСТ 9650-80	1		
	59		Ось 2-25h11x90.35.Ц9Хр ГОСТ 9650-80	2		
	60		Ось 6-12h11x30.35.Ц9Хр ГОСТ 9650-80	2		
	61	ЖТТ-00.674		Ось	1	
	62	Ц50.25.320.01П		Гидроцилиндр	1	
	63	Н.036.77.000		Сапун	1	
	64	Н.036.83.130		Рукав высокого давления	1	L=1805
	65		БРС тип ISO-A размерность DIN 13 (диаметр 20,5) по ISO 7241-A/ISO 5675;20x1,5 (конус 60°)/20x1,5 (конус 60°)	1		

ЖТТ-00.000 Косилка роторная навесная ЖТТ-2,1

Номер рисунка	Номер позиции	Обозначение	Наименование сборочных единиц, деталей	Количество, шт.	Примечание
1,2,3	66	2005/875/КН/37.28-93.8	Вал карданный с обгонной муфтой по каталогу La Magdalena	1	Доп. замена на 2005/950/КН/37.28-93.8 Вал карданный с обгонной муфтой (с доработкой габаритного размера L _{min} =874мм) по каталогу La Magdalena
	67		Шплинт 2.3,6x40.019 ОСТ 23.2.2-79	4	
	68		Кабельная стяжка КСУ 9x260	10	
	69		Болт М8-6gx30.88.35.019 ГОСТ 7798-70	2	
	70		Шайба С.8.01.019 ГОСТ 11371-78	2	
	71		Гайка М8-6Н.5.016 ТУ 23.4617472.08-92	2	
	72		Тубус АА101 «Meccanoplast»	1	

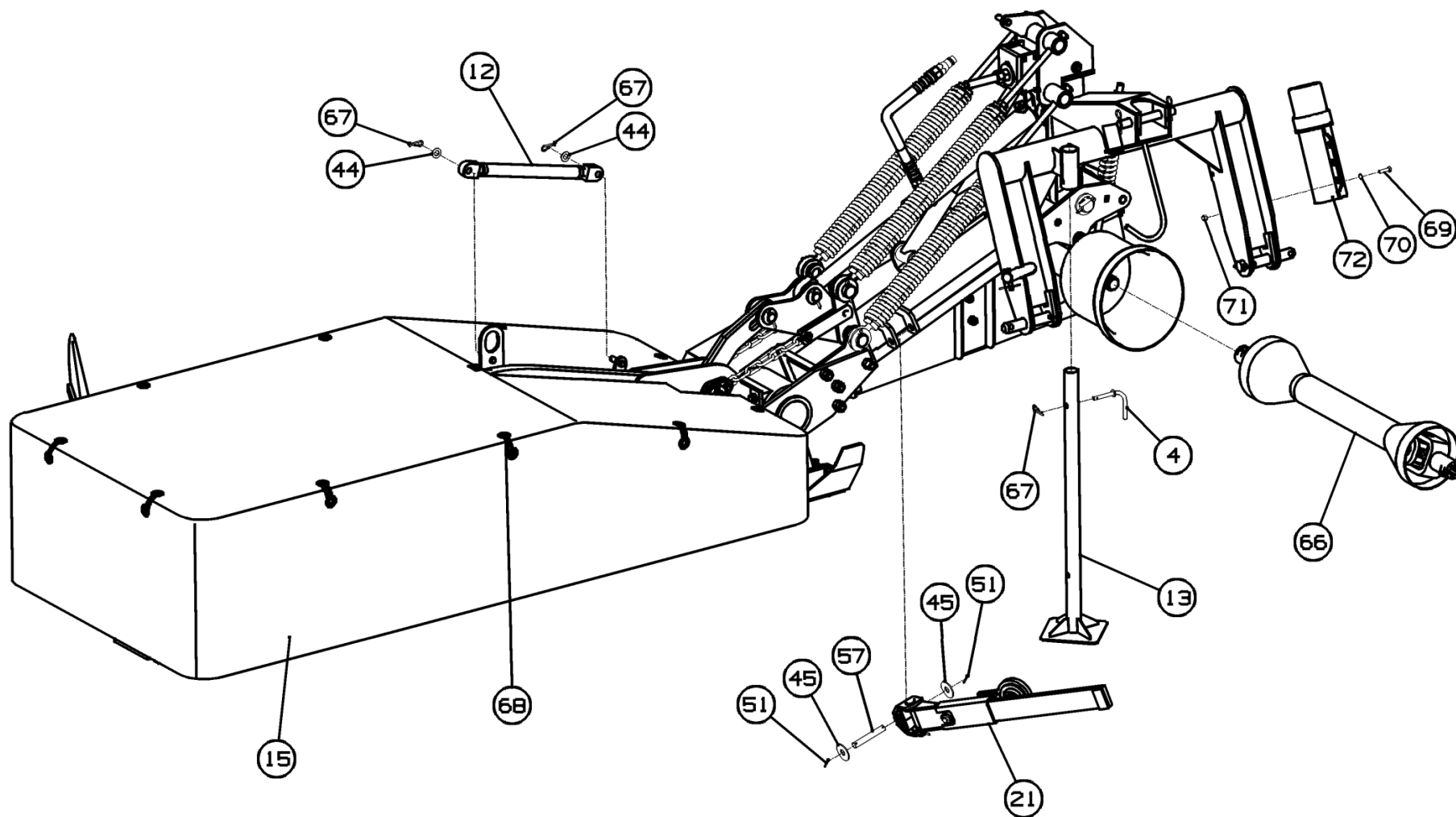


Рисунок 4 - ЖТТ-00.000 Косилка роторная навесная ЖТТ-2,4

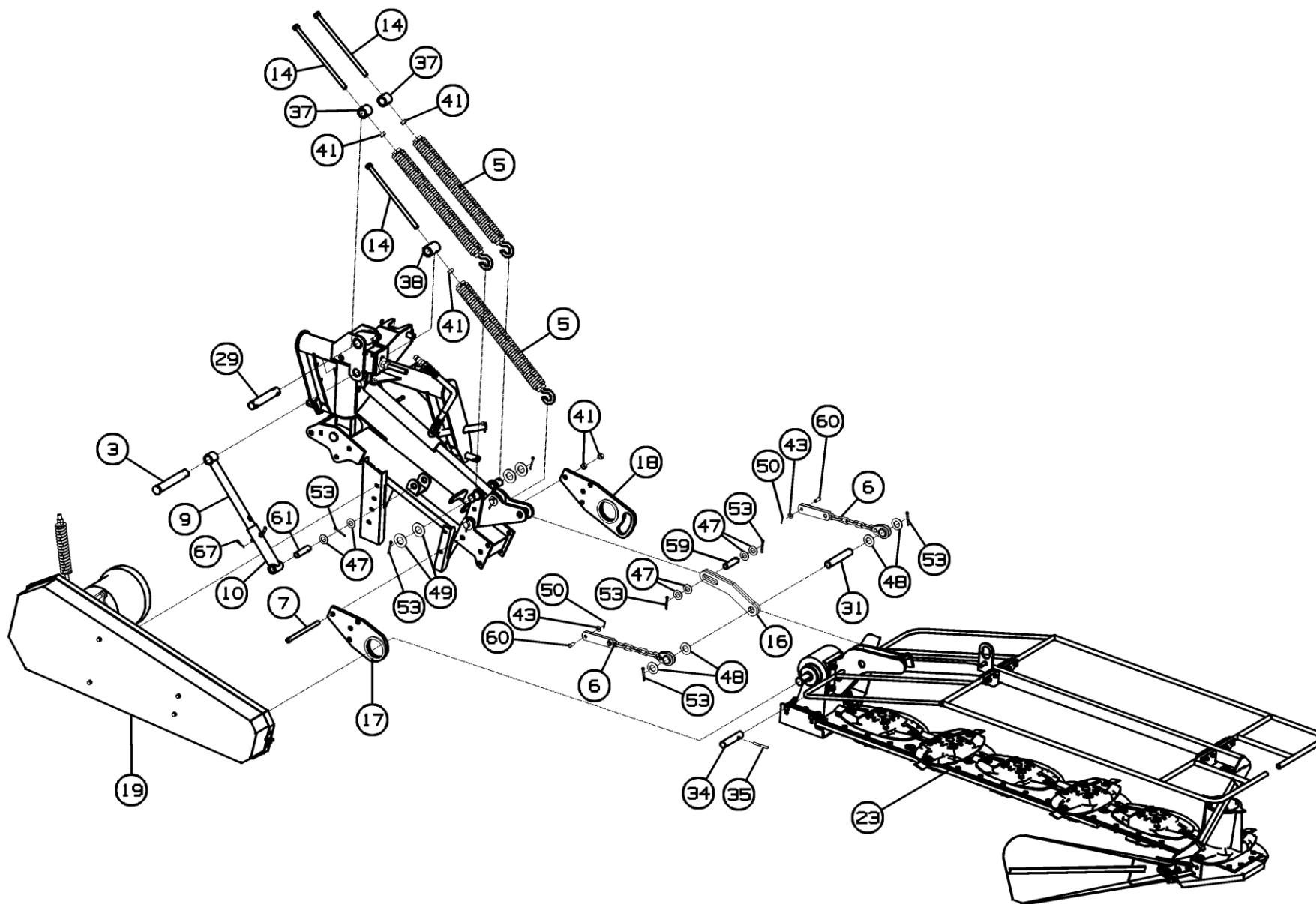


Рисунок 5 - ЖТТ-00.000 Косилка роторная навесная ЖТТ-2,4

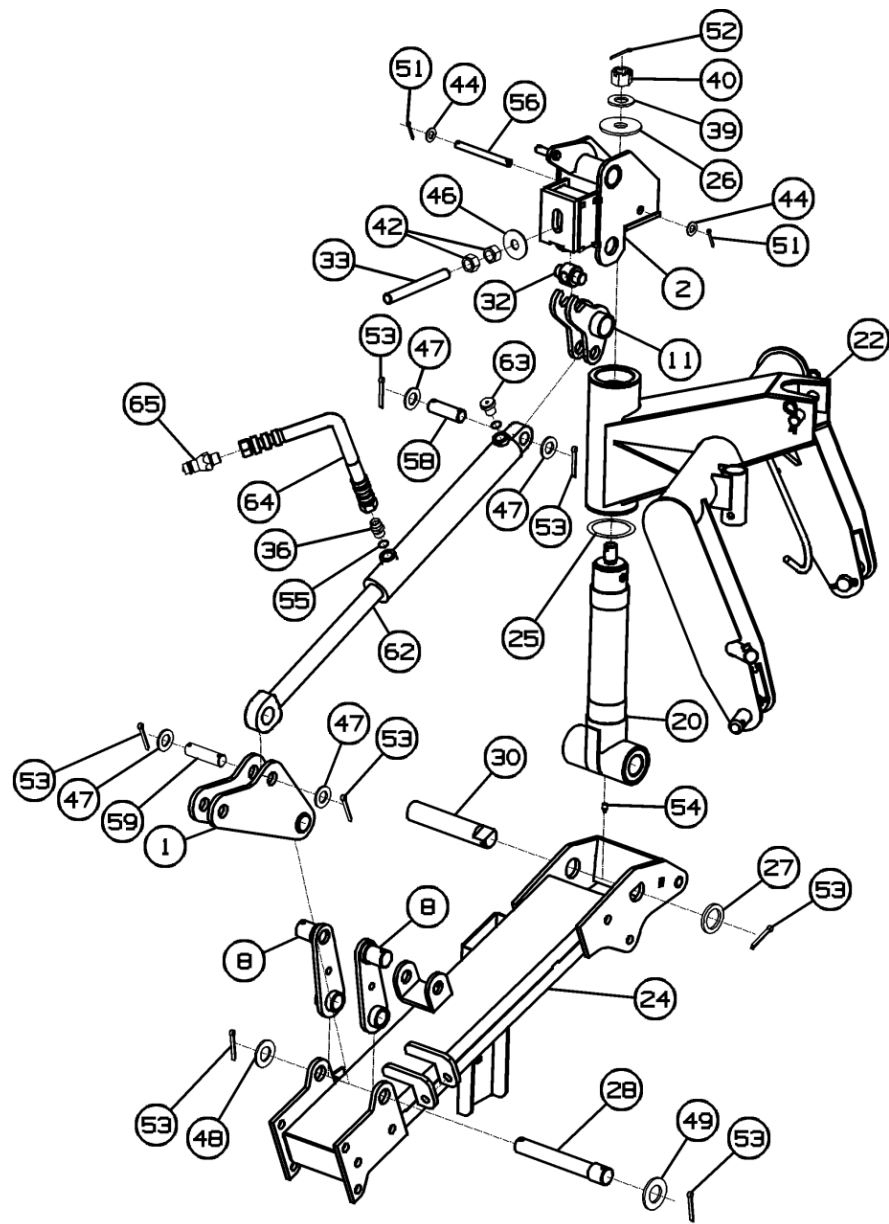


Рисунок 6 - ЖТТ-00.000 Косилка роторная навесная ЖТТ-2,4

ЖТТ-00.000 Косилка роторная навесная ЖТТ-2,4

Номер рисунка	Номер позиции	Обозначение	Наименование сборочных единиц, деталей	Количество, шт.	Примечание
4,5,6	1	ЖТТ-00.030А	Рычаг	1	
	2	ЖТТ-00.090	Кронштейн оголовка	1	
	3	ЖТТ-00.110	Ось	1	Доп. замена на ЖТТ-00.604А Ось
	4	ЖТТ-00.340	Стопор	1	
	5	ЖТТ-00.510	Пружина	3	
	6	ЖТТ-00.530	Тяга гибкая	2	
	7	ЖТТ-00.540	Винт специальный	4	
	8	ЖТТ-00.550А	Скоба	2	
	9	ЖТТ-00.580А	Труба верхняя	1	
	10	ЖТТ-00.590	Труба нижняя	1	
	11	ЖТТ-00.600А	Скоба	1	
	12	ЖТТ-00.610	Кронштейн транспортный	1	
	13	ЖТТ-00.620	Стойка	1	
	14	ЖТТ-00.640	Тяга	3	
	15	ЖТТ-00.750В	Тент	1	
	16	ЖТТ-00.760А	Тяга	1	
	17	ЖТТ-02.050	Подшипник скольжения	1	
	18	ЖТТ-02.050-01	Подшипник скольжения	1	
	19	ЖТТ-03.000	Установка привода	1	
	20	ЖТТ-03.040	Поворотная опора	1	
	21	ЖТТ-06.000	Тяговый предохранитель	1	
	22	ЖТТ-17.060	Рамка	1	Доп. замена на ЖТТ-17.000 или ЖТТ-07.000 Рамка

ЖТТ-00.000 Косилка роторная навесная ЖТТ-2,4

Номер рисунка	Номер позиции	Обозначение	Наименование сборочных единиц, деталей	Количество, шт.	Примечание
4,5,6	23	ЖТТ-08.000-01	Рабочий орган	1	Для ЖТТ-2,4
		ЖТТ-08.000-02			Для ЖТТ-2,4У
	24	ЖТТ-12.000Б	Брус малый	1	
	25	ЖТТ-00.419А	Шайба	1	
	26	ЖТТ-00.488	Шайба	1	
	27	ЖТТ-00.489	Шайба	1	
	28	ЖТТ-00.607	Ось навески	1	
	29	ЖТТ-00.612	Ось	1	
	30	ЖТТ-00.617	Ось	1	
	31	ЖТТ-00.626	Ось	1	
	32	ЖТТ-00.641	Ось	1	
	33	ЖТТ-00.642	Шпилька	1	
	34	ЖТТ-00.675А	Ось	1	
	35	ЖТТ-00.676	Винт	1	
	36	ЖТТ-00.689-03	Дроссель	1	
	37	ЖТТ-00.826	Втулка	2	
	38	ЖТТ-00.827	Труба	1	
	39	ЖТТ-03.451	Шайба	1	
	40	КСД-02.00.607А	Гайка	1	Доп. замена на Гайка М24*2-6Н.6.019 ГОСТ 5918-73
	41		Гайка М16-6Н.6.019 ГОСТ 5915-70	11	
42		Гайка М20-6Н.6.019 ГОСТ 5915-70	2		
43		Шайба С.12.01.019 ГОСТ 11371-78	2		
44		Шайба С.14.01.019 ГОСТ 11371-78	4		
45		Шайба С.16.01.019 ГОСТ 11371-78	2		

ЖТТ-00.000 Косилка роторная навесная-ЖТТ-2,4

Номер рисунка	Номер позиции	Обозначение	Наименование сборочных единиц, деталей	Количество, шт.	Примечание
4,5,6	46		Шайба С.20.01.08кп.019 ГОСТ 6958-78	1	
	47		Шайба С.24.01.019 ГОСТ 11371-78	9	
	48		Шайба С.30.01.019 ГОСТ 11371-78	5	
	49		Шайба С.36.01.019 ГОСТ 11371-78	5	
	50		Шплинт 3,2х25.019 ГОСТ 397-79	2	
	51		Шплинт 4х32.019 ГОСТ 397-79	4	
	52		Шплинт 4х50.019 ГОСТ 397-79	1	
	53		Шплинт 6,3х50.019 ГОСТ 397-79	14	
	54		Масленка 1.2.Ц6.хр ГОСТ 19853-74	1	
	55		Кольцо 017-020-19 ГОСТ 9833-73	2	
	56		Ось 2-14h11x140.35.Ц9Хр ГОСТ 9650-80	1	
	57		Ось 2-16h11x105.35.Ц9Хр ГОСТ 9650-80	1	
	58		Ось 2-25h11x80.35.Ц9Хр ГОСТ 9650-80	1	
	59		Ось 2-25h11x90.35.Ц9Хр ГОСТ 9650-80	2	
	60		Ось 2-12h11x30.35.Ц9Хр ГОСТ 9650-80	2	
	61	ЖТТ-00.674	Ось	1	
	62	Ц50.25.320.01П	Гидроцилиндр	1	
	63	Н.036.77.000	Сапун	1	
64	Н.036.83.130	Рукав высокого давления	1	L=1805	
65		БРС тип ISO-A размерность DIN 13 (диаметр 20,5) по ISO 7241-A/ISO 5675; 20x1,5 (конус60°)/20x1,5 (конус 60°)	1		

ЖТТ-00.000 Косилка роторная навесная ЖТТ-2,4

Номер рисунка	Номер позиции	Обозначение	Наименование сборочных единиц, деталей	Количество, шт.	Примечание
4,5,6	66	2005/875/КН/37.28-93.8	Вал карданный с обгонной муфтой по каталогу La Magdalena	1	Доп. замена на 2005/950/КН/37.28-93.8 Вал карданный с обгонной муфтой (с доработкой габаритного размера L _{min} =874мм) по каталогу La Magdalena
	67		Шплинт 2.3,6x40.019 ОСТ 23.2.2-79	4	
	68		Кабельная стяжка КСУ 9x260	10	
	69		Болт М8-6gx30.88.35.019 ГОСТ 7798-70	2	
	70		Шайба С.8.01.019 ГОСТ 11371-78	2	
	71		Гайка М8-6Н.5.016 ТУ 23.4617472.08-92	2	
	72		Тубус АА101 «Meccanoplast»	1	

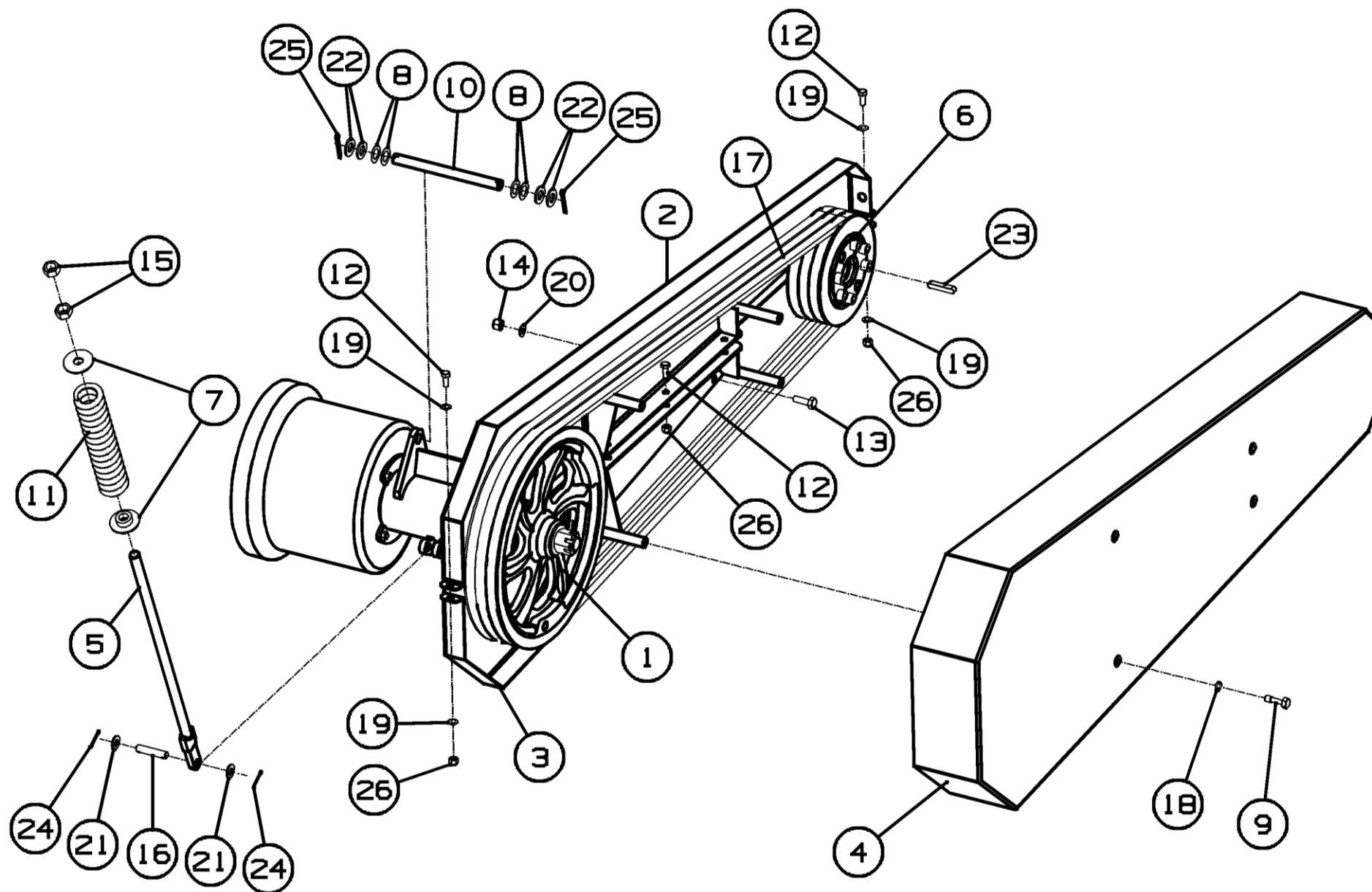


Рисунок 7 - ЖТТ-03.000 Установка привода для ЖТТ-2,1 и ЖТТ-2,4

ЖТТ-03.000 Установка привода для ЖТТ-2,1 и ЖТТ-2,4

Номер рисунка	Номер позиции	Обозначение	Наименование сборочных единиц, деталей	Количество, шт.	Примечание
7	1	ЖТТ-03.200Б	Привод	1	
	2	ЖТТ-03.280	Щиток	1	
	3	ЖТТ-03.280-01	Щиток	1	
	4	ЖТТ-03.290	Щиток	1	
	5	ЖТТ-00.050	Тяга	1	
	6	КРК-2.4.00.300А	Шкив ведомый SPB 180-3	1	См. рисунок 21
	7	ППР-122.01.350	Пробка	2	
	8	ЖТТ-03.444	Шайба	8	Наиб. кол-во
	9	ЖТТ-03.642	Болт	4	Доп. замена на Винт М10-6gx36.88.019 ГОСТ 10338-80
	10	КРК-2.4.03.619	Ось	1	
	11	ППТ-041.00.602	Пружина	1	
	12		Болт М8-6gx20.88.019 ГОСТ 7798-70	5	
	13		Болт М10-6gx30.88.019 ГОСТ 7798-70	6	
	14		Гайка М10-6Н.6.019 ТУ 23.4617472.08-92	6	
	15		Гайка М16-6Н.6.019 ГОСТ 5915-70	2	
	16		Ось 2-12h11x55.35Ц9Хр ГОСТ 9650-80	1	
	17		Ремень В(Б) 2800 ГОСТ 1284.1-89	3	Доп. замена на Ремень ХРВх2840/5vx-1120 по каталогу "Optibelt" или Ремень SPB(УБ)-2800 по каталогу ОАО "НИИПР" или Ремень SPB-2800 производство "Darwin Plus"

ЖТТ-03.000 Установка привода для ЖТТ-2,1 и ЖТТ-2,4

Номер рисунка	Номер позиции	Обозначение	Наименование сборочных единиц, деталей	Количество, шт.	Примечание
7	18		Шайба 10Т.65Г.019 ГОСТ 6402-70	4	
	19		Шайба С.8.01.019 ГОСТ 11371-78	4	
	20		Шайба С.10.01.019 ГОСТ 11371-78	6	
	21		Шайба С.12.01.019 ГОСТ 11371-78	2	+1шт. для бруса Comer
	22		Шайба С.16.01.019 ГОСТ 11371-78	4	
	23		Шпонка 10x8x50 ГОСТ 23360-78	1	
	24		Шплинт 3,2x25.019 ГОСТ 397-79	2	
	25		Шплинт 4x32.019 ГОСТ 397-79	2	
	26		Гайка М8-6Н.6.019 ТУ 23.4617472.08-92	5	

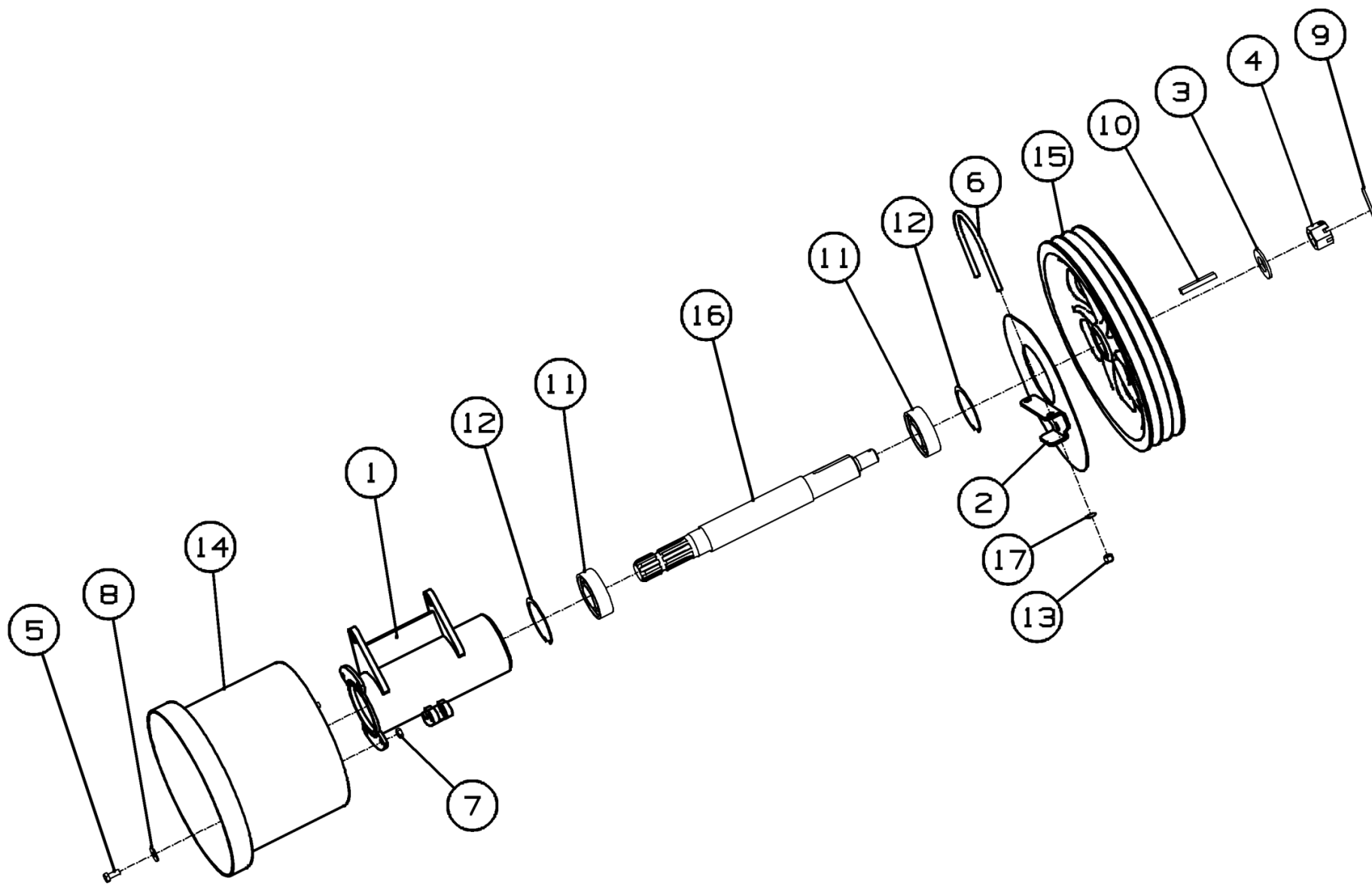


Рисунок 8 - ЖТТ-03.200Б Привод для ЖТТ-2,1 и ЖТТ-2,4

ЖТТ-03.200Б Привод для ЖТТ-2,1 и ЖТТ-2,4

Номер рисунка	Номер позиции	Обозначение	Наименование сборочных единиц, деталей	Количество, шт.	Примечание
8	1	КРК-2.4.03.250А	Корпус	1	
	2	КРК-2.4.03.260А	Щиток	1	
	3	ЖТТ-03.451	Шайба	1	Доп. замена на Шайба С.24.01.019 ГОСТ 11371-78
	4	КСД-02.00.607А	Гайка	1	Доп. замена на Гайка М24х2-6Н.6.019 ГОСТ 5918-73
	5		Болт М8-6gx20.88.019 ГОСТ 7798-70	4	
	6	КРК-2.4.03.644	Скоба	1	
	7		Гайка М8-6Н.6.019 ГОСТ 5915-70	4	
	8		Шайба 8.01.019 ГОСТ 6958-78	4	
	9		Шплинт 4x50.019 ГОСТ 397-79	1	
	10		Шпонка 12x8x56 ГОСТ 23360-78	1	
	11		Подшипник 180508 ГОСТ 8882-75	2	
	12		Кольцо С80 ГОСТ 13943-86	2	
	13		Гайка М8-6Н.6.016 ТУ 23.4617472.08-92	2	
	14		Кожух С.270 по каталогу «La Magdalena»	1	
	15	ЖТТ-03.105Б	Шкив	1	
	16	ЖТТ-03.602Б	Вал	1	
	17		Шайба С.8.01.019 ГОСТ 11371-78	2	

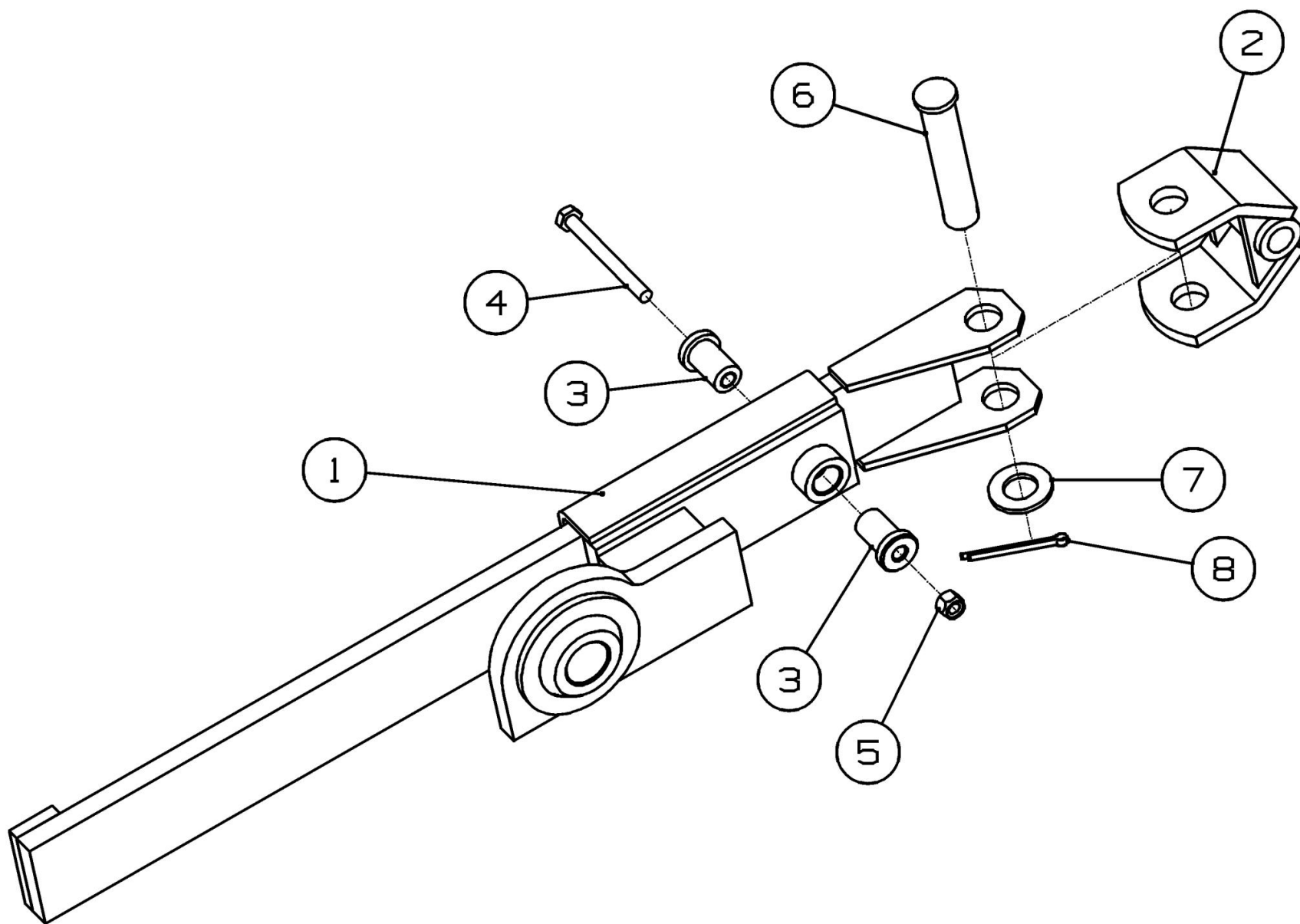


Рисунок 9 - ЖТТ-06.000 Предохранитель тяговый для ЖТТ-2,1 и ЖТТ-2,4

ЖТТ-06.000 Предохранитель тяговый для ЖТТ-2,1 и ЖТТ-2,4

Номер рисунка	Номер позиции	Обозначение	Наименование сборочных единиц, деталей	Количество, шт.	Примечание
9	1	ЖТТ-06.010	Направляющая	1	
	2	ЖТТ-05.040	Вилка	1	
	3	ЖТТ-06.601-02	Втулка	2	
	4		Болт М8-6gx80.88.35.019 ГОСТ 7798-70	1	
	5		Гайка М8-6Н.6.019 ТУ 23.4617472.08-92	1	
	6		Ось 6-20b12x100.35Ц9хр ГОСТ 9650-80	1	
	7		Шайба С.20.01.019 ГОСТ 11371-78	1	
	8		Шплинт 4x50.019 ГОСТ 397-79	1	

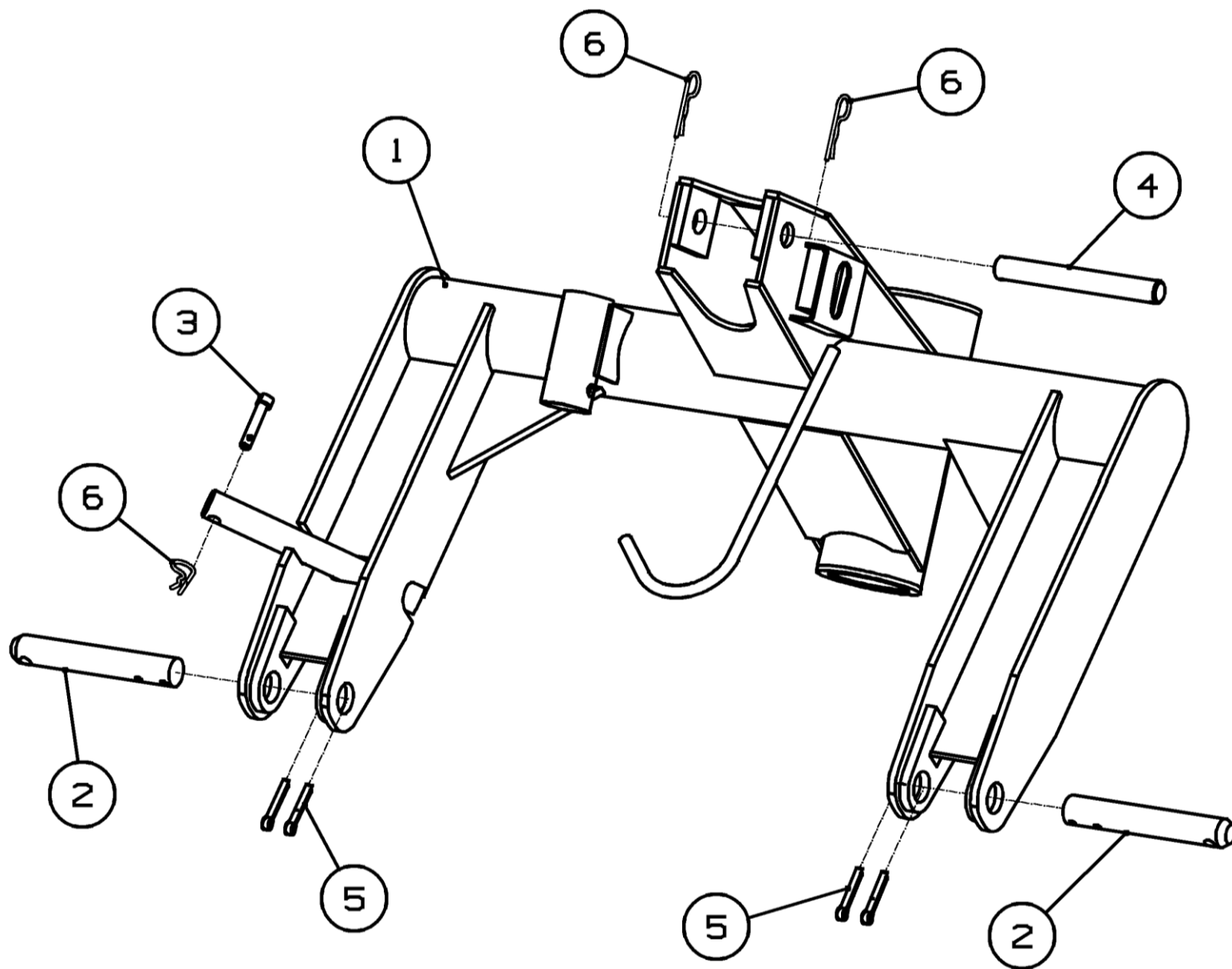


Рисунок 10 - ЖТТ-17.060 Рамка для ЖТТ-2,1 и ЖТТ-2,4

ЖТТ-17.060 Рамка для ЖТТ-2,1 и ЖТТ-2,4

Номер рисунка	Номер позиции	Обозначение	Наименование сборочных единиц, деталей	Количество, шт.	Примечание
10	1	ЖТТ-17.070А	Рамка	1	
	2	ЖТТ-17.608А	Палец	2	
	3	КРК-02.616	Фиксатор	1	
	4		Ось 2-22h11x180.35.Ц9Хр ГОСТ 9650-80	1	
	5		Шплинт 6,3x40.019 ГОСТ 397-79	4	
	6		Шплинт пружинный 2.3,6x50.019 ОСТ 23.2.2-7	3	

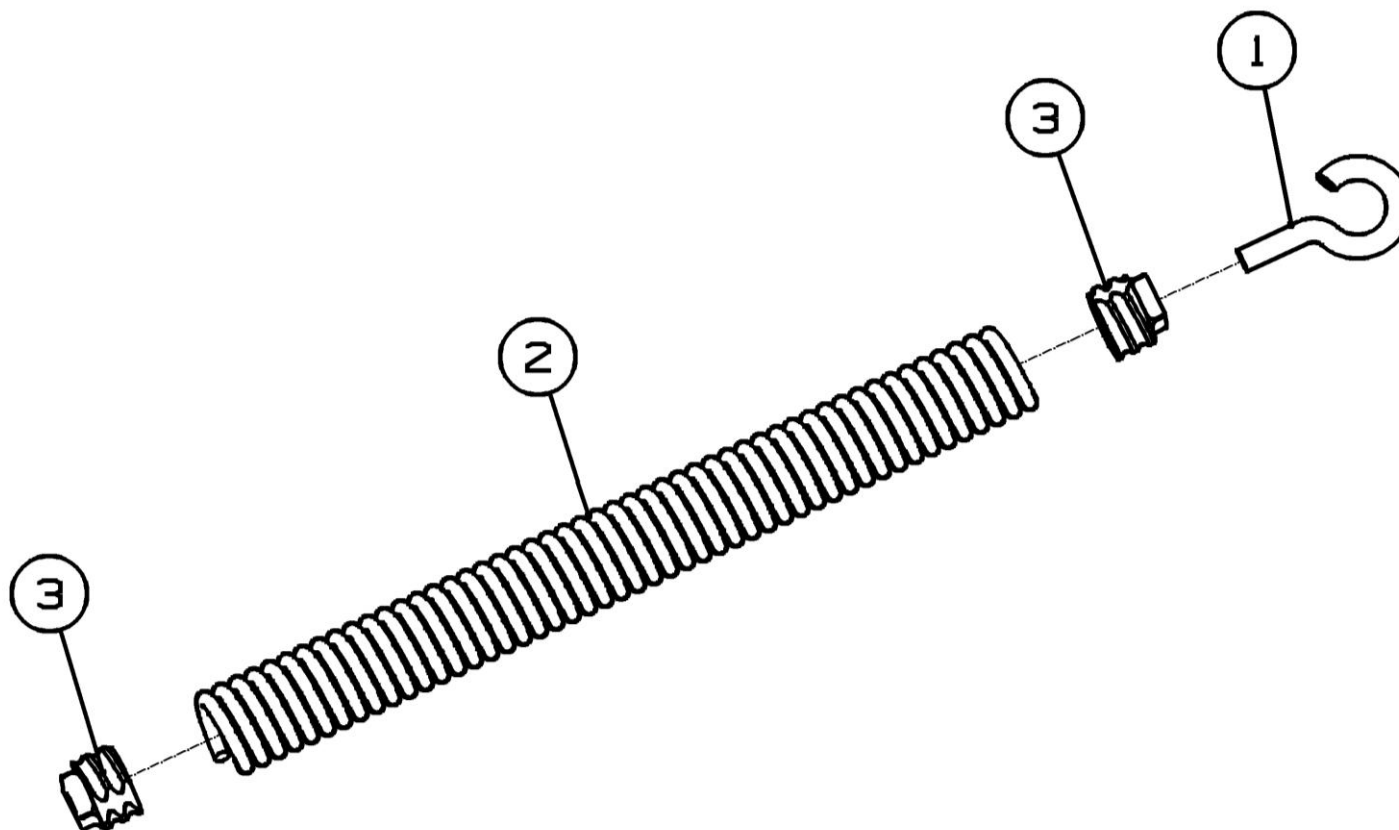


Рисунок 11 - ЖТТ-00.510 Пружина для ЖТТ-2,1 и ЖТТ-2,4

ЖТТ-00.510 Пружина для ЖТТ-2,1 и ЖТТ-2,4

Номер рисунка	Номер позиции	Обозначение	Наименование сборочных единиц, деталей	Количество, шт.	Примечание
11	1	ЖТТ-00.602	Крюк	1	
	2	54-60054А	Пружина	1	
	3	10047Б	Пробка пружины	2	Доп. замена на 10047В

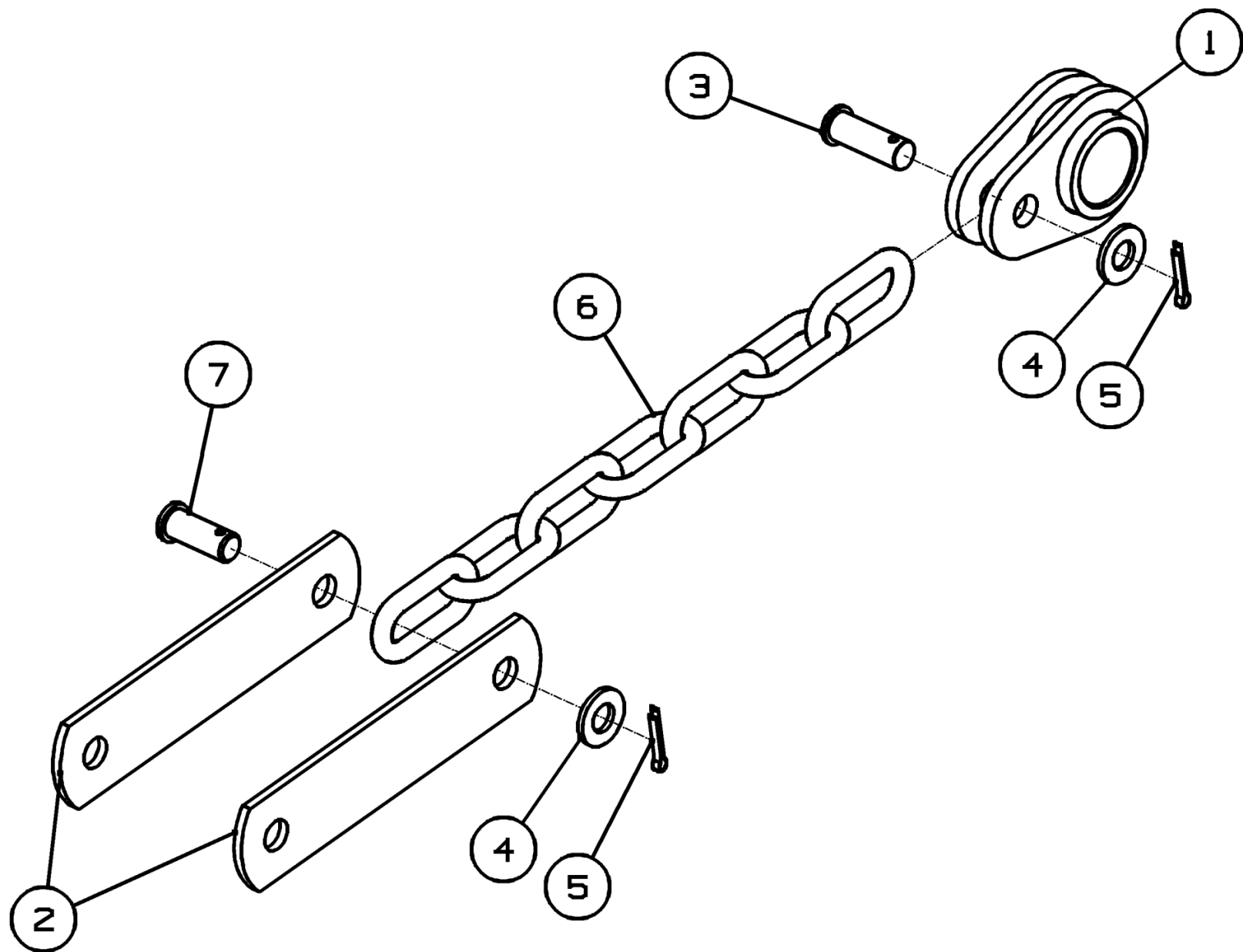


Рисунок 12 - ЖТТ-00.530 Тяга гибкая для ЖТТ-2,1 и ЖТТ-2,4

ЖТТ-00.530 Тяга гибкая для ЖТТ-2,1 и ЖТТ-2,4

Номер рисунка	Номер позиции	Обозначение	Наименование сборочных единиц, деталей	Количество, шт.	Примечание
12	1	ЖТТ-00.520	Скоба	1	
	2	ЖТТ-00.404	Пластина	2	
	3		Ось 6-12h11x35.35Ц9хр ГОСТ 9650-80	1	
	4		Шайба С.12.01.019 ГОСТ 11371-78	2	
	5		Шплинт 3,2x25.019 ГОСТ 397-79	2	
	6		Цепь 4-8x42 ТУ ВКФР.303613.005-33 (с цинковым покрытием)	1	n=7 звеньев
	7		Ось 6-12h11x30.35Ц9хр ГОСТ 9650-80	1	

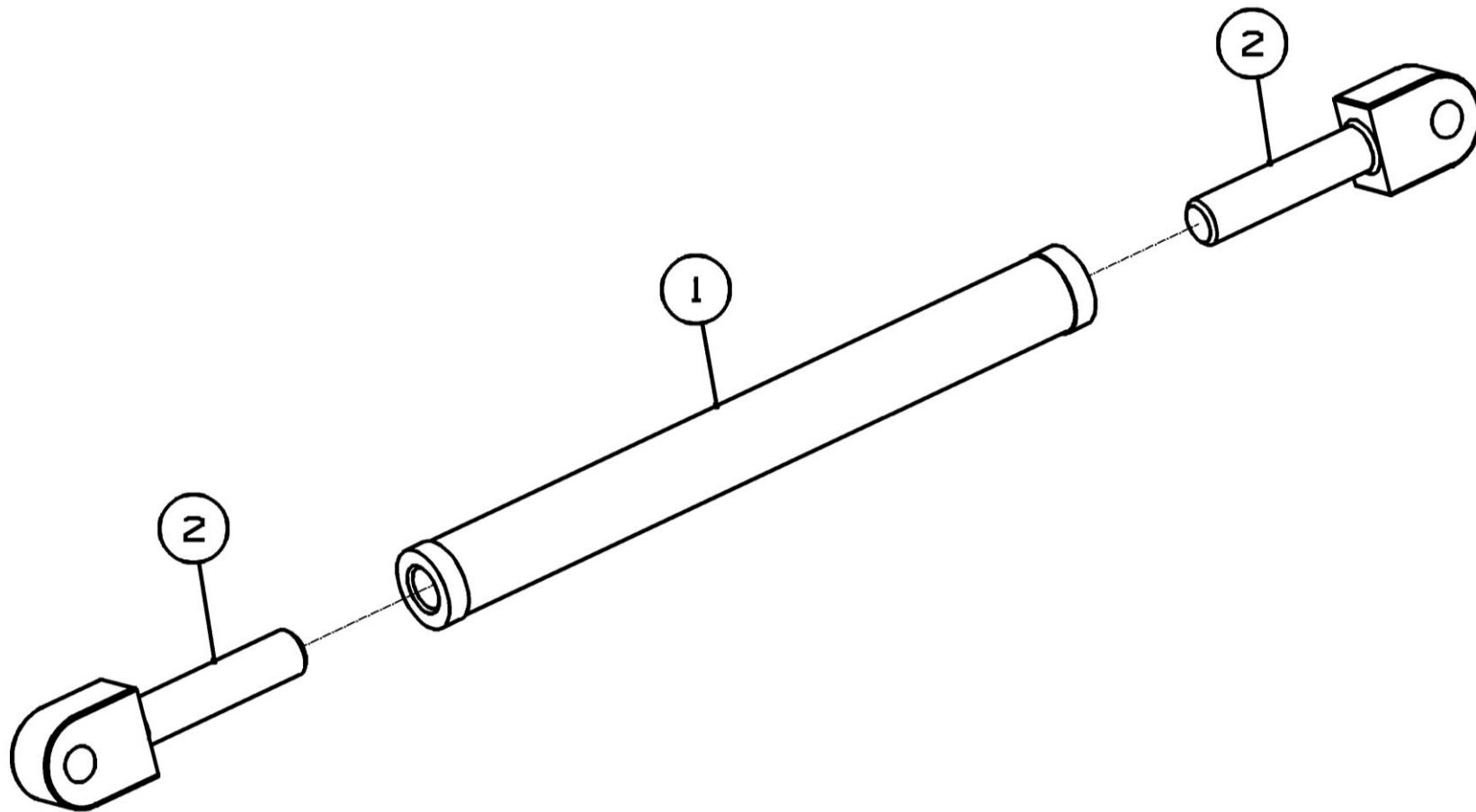


Рисунок 13 - ЖТТ-00.610 Кронштейн транспортный для ЖТТ-2,1 и ЖТТ-2,4

ЖТТ-00.610 Кронштейн транспортный для ЖТТ-2,1 и ЖТТ-2,4

Номер рисунка	Номер позиции	Обозначение	Наименование сборочных единиц, деталей	Количество, шт.	Примечание
13	1	ЖТТ-00.660	Тяга	1	
	2	ЖТТ-00.615Б	Тяга	2	

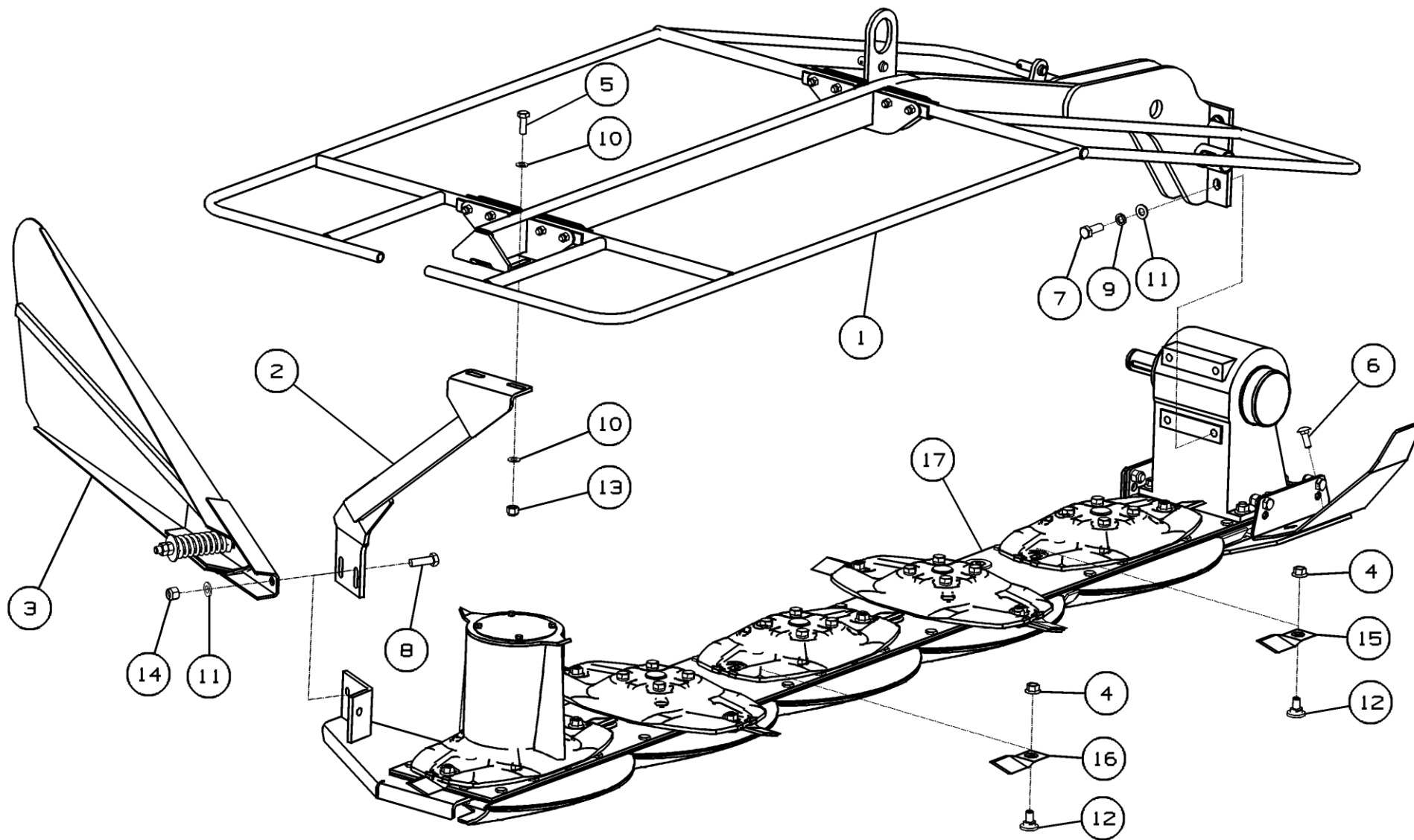


Рисунок 14 - ЖТТ-08.000 Рабочий орган для ЖТТ-2,1

ЖТТ-08.000 Рабочий орган для ЖТТ-2,1

Номер рисунка	Номер позиции	Обозначение	Наименование сборочных единиц, деталей	Количество, шт.	Примечание
14	1	ЖТТ-08.010А	Рама тента	1	
	2	ЖТТ-08.020Б	Опора	1	Вариант «Bellon»
		ЖТТ-08.120В			Вариант «Comer»
	3	ЖТТ-09.000А	Делитель полевой	1	
	4	ЖТТ-00.691А	Гайка ножа	10	Совместно с поз. 12
	5		Болт М10-6gx35.88.35.019 ГОСТ 7798-70	2	
	6		Болт М10-6gx35.46.019 ГОСТ 7802-81	2	Прим. совместно с поз. 17 (при необходимости)
	7		Болт М12-6gx35.88.35.019 ГОСТ 7798-70	4	
	8		Болт М12-6gx40.88.35.019 ГОСТ 7798-70	2	
	9		Шайба 12Т.65Г.019 ГОСТ 6402-70	4	
	10		Шайба С.10.01.019 ГОСТ 11371-78	4	
	11		Шайба С.12.01.019 ГОСТ 11371-78	6	
	12		Болт М12-6gx16.88.35Х.019-Ф ГОСТ 50274-92	10	Вариант «Bellon» совместно с поз.4, 15, 16, SDL 0.5.01.М. Доп. замена на Болт М12- 6gx16.88.35Х.019-Ф ГОСТ 55739-2013
13		Гайка М10-6Н.6.019 ТУ 23.4617472.08-92	2		

ЖТТ-08.000 Рабочий орган для ЖТТ-2,1

Номер рисунка	Номер позиции	Обозначение	Наименование сборочных единиц, деталей	Количество, шт.	Примечание
14	14		Гайка М12-6Н.6.019 ТУ23.4617472.08-92	2	
	15	60-0112-35-01-7	Нож правый	6	Вариант «Bellon» совместно с поз 4, 12, 16, SDL 0.5.01.М. Вариант «Comer» совместно с поз.16, 9.505.212.10
	16	60-0112-36-01-7	Нож левый	4	Вариант «Bellon» совместно с поз 4, 12, 15, SDL 0.5.01.М. Вариант «Comer» совместно с поз 15, 9.505.212.10
	17	SDL 05.5.00М	Брус режущий с редуктором	1	Доп. замена на Bellon SDL 0.5.01.М или Comer 9.505.212.10, 9.505.200.00

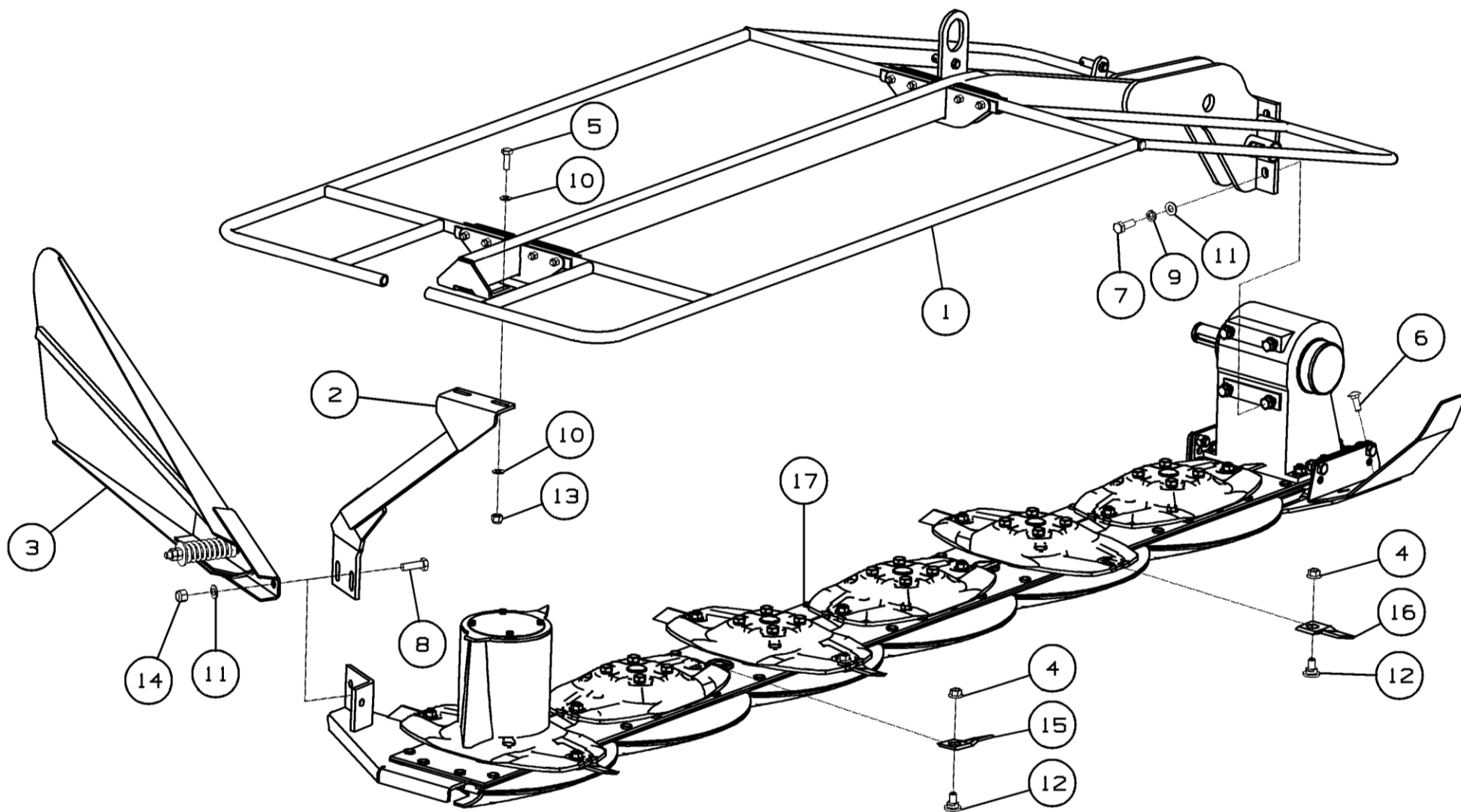


Рисунок 15 - ЖТТ-08.000-01 Рабочий орган для ЖТТ-2,4

ЖТТ-08.000-01 Рабочий орган для ЖТТ-2,4

Номер рисунка	Номер позиции	Обозначение	Наименование сборочных единиц, деталей	Количество, шт.	Примечание
15	1	ЖТТ-08.010А-01	Рама тента	1	
	2	ЖТТ-08.020Б	Опора	1	Вариант «Bellon»
		ЖТТ-08.120В			Вариант «Comer»
	3	ЖТТ-09.000А	Делитель полевой	1	
	4	ЖТТ-00.691А	Гайка ножа	12	Для ЖТТ-2,4
				18	Для ЖТТ-2,4У
	5		Болт М10-6gx35.88.35.019 ГОСТ 7798-70	2	
	6		Болт М10-6gx35.46.019 ГОСТ 7802-81	2	Прим. совместно с поз. 17 (при необходимости)
	7		Болт М12-6gx35.88.35.019 ГОСТ 7798-70	4	
	8		Болт М12-6gx40.88.35.019 ГОСТ 7798-70	2	
	9		Шайба 12Т.65Г.019 ГОСТ 6402-70	4	
	10		Шайба С.10.01.019 ГОСТ 11371-78	4	
	11		Шайба С.12.01.019 ГОСТ 11371-78	6	
	12		Болт М12-6gx16.88.35Х.019-Ф ГОСТ 50274-92	12 (для 2,4)	Вариант «Bellon» совместно с поз.4, 15, 16, SDL 06.5.01.М. Доп. замена на Болт М12- 6gx16.88.35Х.019-Ф ГОСТ 55739-2013
18 (для 2,4У)					
13		Гайка М10-6Н.6.019 ТУ 23.4617472.08-92	2		
14		Гайка М12-6Н.6.019 ТУ 23.4617472.08-92	2		

ЖТТ-08.000-01 Рабочий орган для ЖТТ-2,4

Номер рисунка	Номер позиции	Обозначение	Наименование сборочных единиц, деталей	Количество, шт.	Примечание
15	15	60-0112-35-01-7	Нож правый	6 (для 2,4)	Вариант «Bellon» совместно с поз 4, 12, 16, SDL 06.5.01.М. Вариант «Comer» совместно с поз.16, 9.506.216.00
				9 (для 2,4У)	
	16	60-0112-36-01-7	Нож левый	6 (для 2,4)	Вариант «Bellon» совместно с поз 4, 12, 15, SDL 06.5.01.М. Вариант «Comer» совместно с поз 15, 9.506.216.00
				9 (для 2,4У)	
	17	SDL 06.5.00М	Брус режущий с редуктором	1	Доп. замена на Bellon SDL 06.5.01.М или SDL 06.5.03М, или Comer 9.506.200.00, 9.506.216.00

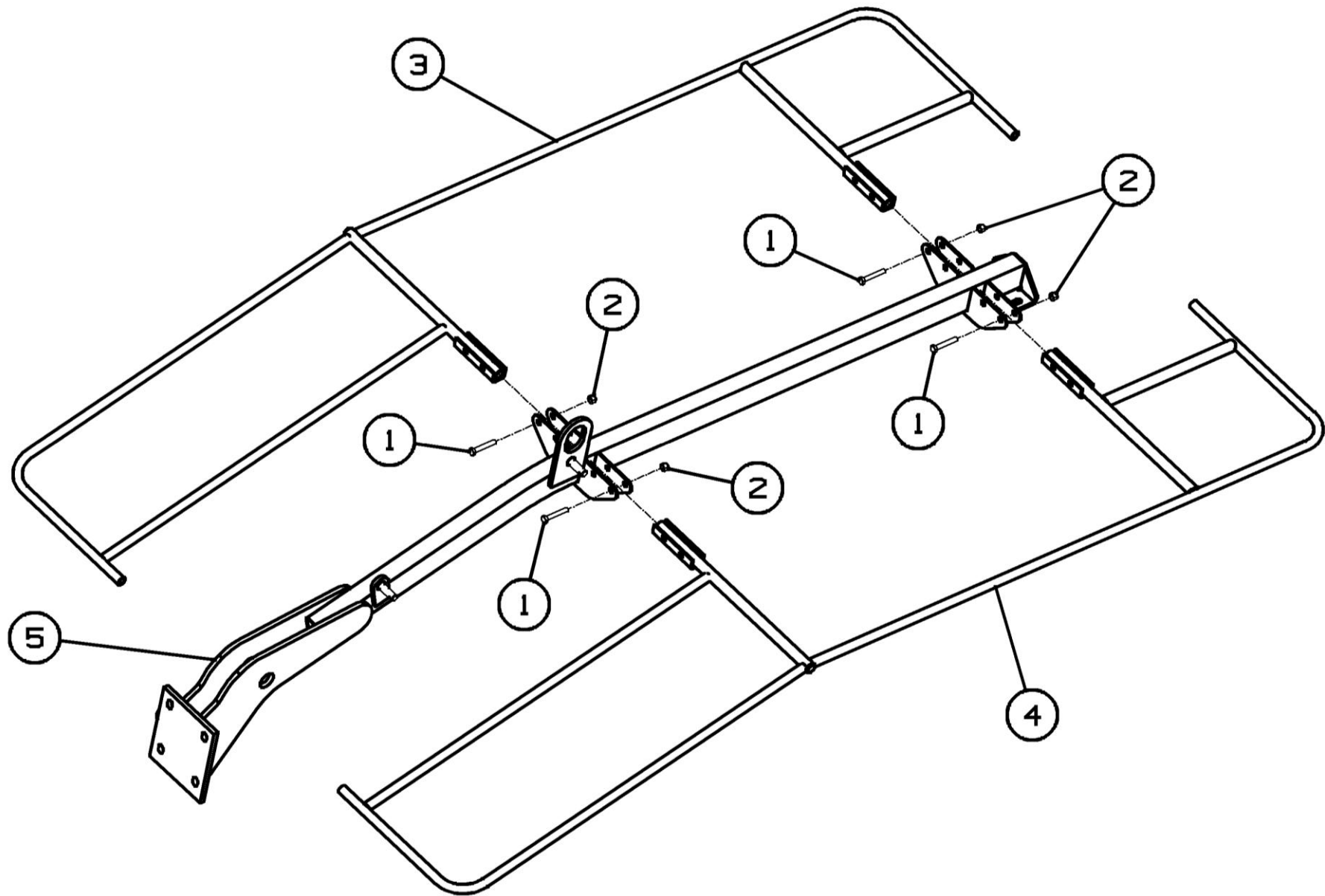


Рисунок 16 - ЖТТ-08.010А для ЖТТ-2.1, ЖТТ-08.010А-01 для ЖТТ-2.4 Рама тента

ЖТТ-08.010А Рама тента для ЖТТ-2,1, ЖТТ-08.010А-01 Рама тента для ЖТТ-2,4

Номер рисунка	Номер позиции	Обозначение	Наименование сборочных единиц, деталей	Количество, шт.	Примечание
16	1		Болт М8-6gx50.88.35.019 ГОСТ 7798-70	8	
	2		Гайка М8-6Н.6.019 ТУ 23.4617472.08-92	8	
	3	ЖТТ-08.060А	Каркас	1	Для ЖТТ-08.010А
		ЖТТ-08.060А-02			Для ЖТТ-08.010А-01
	4	ЖТТ-08.060А-01	Каркас	1	Для ЖТТ-08.010А
		ЖТТ-08.060А-03			Для ЖТТ-08.010А-01
	5	ЖТТ-08.190	Кронштейн рамы	1	Для ЖТТ-08.010А
		ЖТТ-08.190-01			Для ЖТТ-08.010А-01

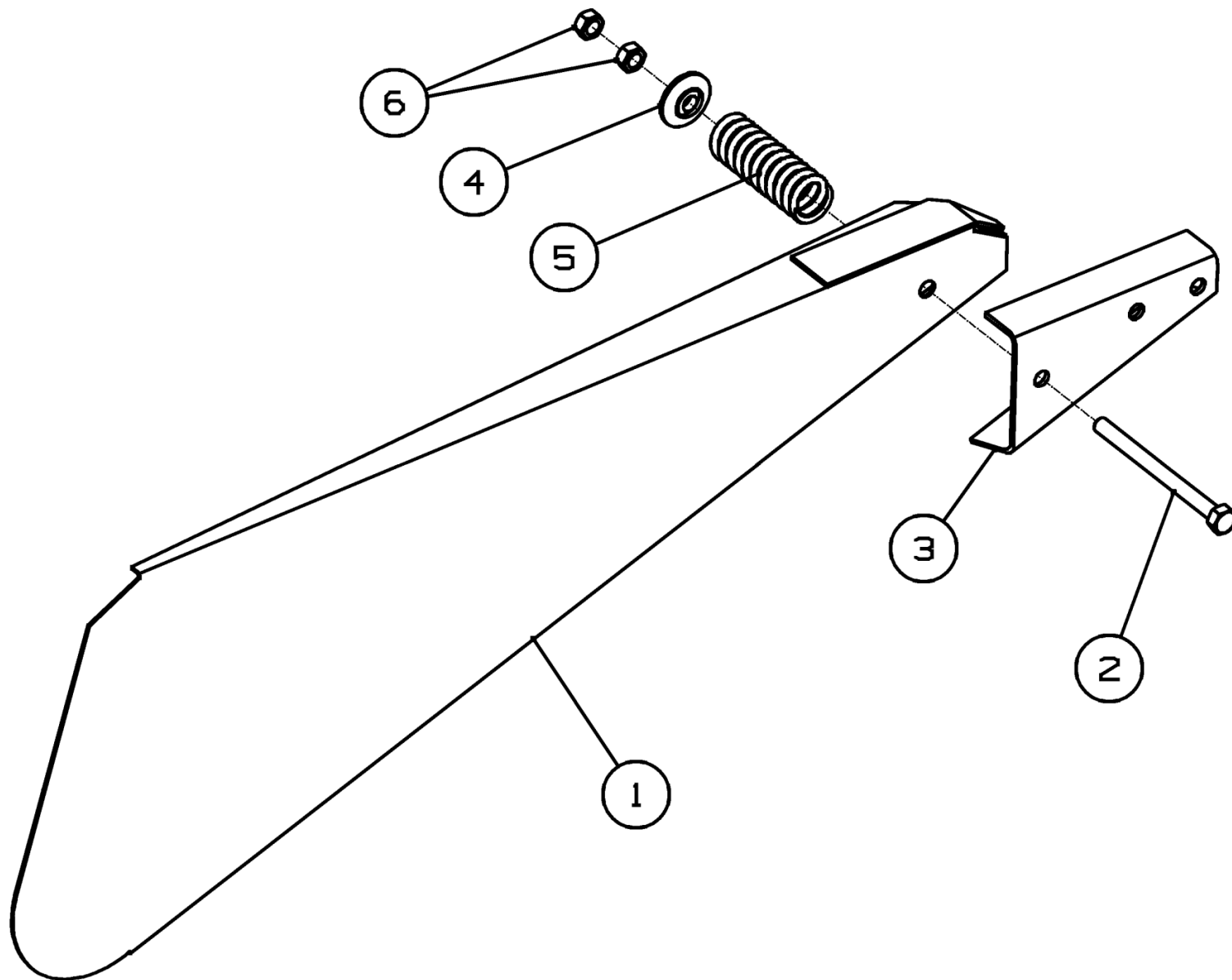


Рисунок 17 - ЖТТ-09.000А Делитель полевой для ЖТТ-2,1 и ЖТТ-2,4

ЖТТ-09.000А Делитель полевой для ЖТТ-2,1 и ЖТТ-2,4

Номер рисунка	Номер позиции	Обозначение	Наименование сборочных единиц, деталей	Количество, шт.	Примечание
17	1	ЖТТ-09.020А	Щиток делителя	1	
	2	ЖТТ-09.030	Шпилька специальная	1	
	3	ЖТТ-09.401	Кронштейн делителя	1	
	4	ЖТТ-09.602	Шайба	1	
	5	54-61794	Пружина	1	
	6		Гайка М12-6Н.6.019 ГОСТ 5915-70	2	

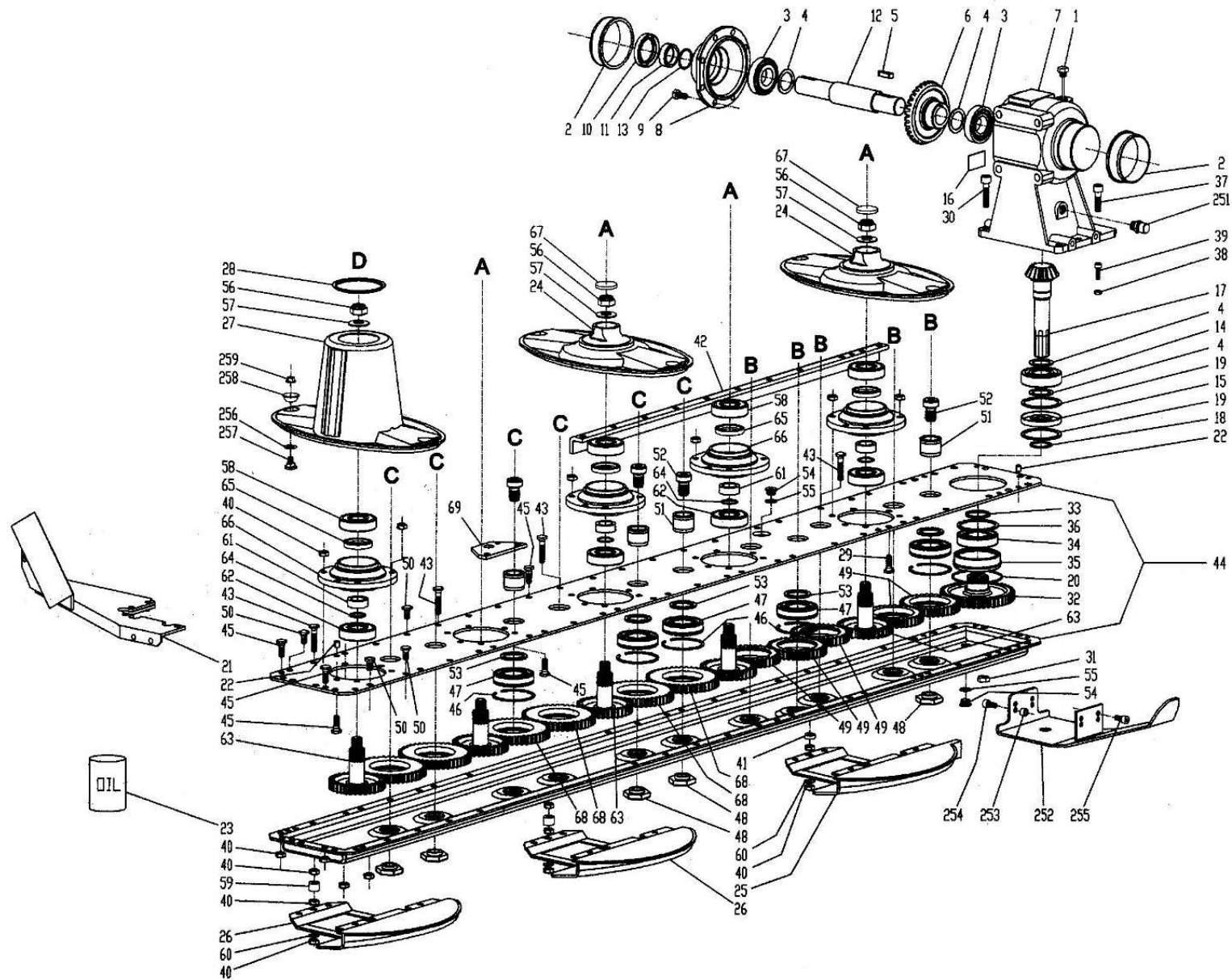


Рисунок 18 - аппарат режущий комплектации «К»

Аппарат режущий комплектации «К»

Номер рисунка	Номер позиции	Обозначение	Наименование сборочных единиц, деталей	Количество, шт.	Примечание
18	1	0.142.7101.00	Пробка	1	
	2	0.142.7103.00	Втулка	2	
	3	8.0.9.00026	Подшипник	2	
	4	0.259.7500.00	Прокладка	2	
	5	8.4.1.01125	Шпонка	1	
	6	0.142.5001.00	Колесо корончатое	1	
	7	0.142.0301.00	Корпус редуктора	1	
	8	0.142.1301.00	Крышка	1	
	9	8.1.1.01540	Болт	8	
	10	8.7.1.00769	Манжета	1	
	11	0.142.7100.00	Втулка	1	
	12	0.142.2001.00	Вал	1	
	13	8.7.6.00954	Кольцо	1	
	14	8.0.1.00644	Подшипник	1	
	15	8.7.3.00081	Манжета	1	
	16	0.259.7111.00	Платик	1	
	17	0.142.6000.00	Вал-шестерня	1	
	18	8.5.1.00005	Стопорное кольцо	1	
	19	8.5.2.00030	Стопорное кольцо	2	
	20	8.7.6.01188	Кольцо	1	
	21	2.404.1330.00	Опора	1	
	22	8.4.5.01205	Пружинный штырь	2	
	23	8.8.6.00435	Масло	2	
	24	2.506.7001.00	Диск ротора	4(5*)	
	25	2.404.1328.00	Опора	1	
	26	2.404.1326.00	Опора	4(5*)	
	27	2.506.7002.00	Конвейер	1	

Аппарат режущий комплектации «К»

Номер рисунка	Номер позиции	Обозначение	Наименование сборочных единиц, деталей	Количество, шт.	Примечание
18	28	0.404.7135.00	Колпачек	1	
	29	0.404.7132.00	Болт	3	
	30	8.1.2.01529	Болт	3	
	31	8.2.1.01533	Гайка	8	
	32	0.505.6000.00	Шестерня	1	
	33	8.5.1.00680	Стопорное кольцо	1	
	34	8.0.1.01184	Подшипник	1	
	35	0.404.7108.00	Втулка	1	
	36	8.5.2.00030	Стопорное кольцо	1	
	37	8.1.2.01530	Болт	5	
	38	8.2.1.00985	Гайка	4	
	39	8.1.2.01527	Болт	4	
	40	8.2.1.01528	Гайка	87	
	41	0.404.7136.00	Распорная втулка	2	
	42	0.405.7103.00	Заднее усиление	1	
	43	0.404.7102.00	Болт	5	
	44	2.505.0301.00	Поддон и крышка	1	
	45	0.404.7101.00	Болт	49	
	46	0.505.7101.00	Стопорное кольцо	11(12*)	
	47	8.0.1.02279	Подшипник	5(6*)	
	48	0.465.7050.00	Гайка	11(12*)	
	49	0.505.6001.00	Шестерня	5	
	50	0.404.7112.00	Болт	25	
	51	0.465.7049.00	Ось	11(12*)	
52	0.404.7107.00	Болт	11(12*)		
53	0.404.7105.00	Распорная втулка	11(12*)		
54	0.404.7131.00	Пробка	2		

Аппарат режущий комплектации «К»

Номер рисунка	Номер позиции	Обозначение	Наименование сборочных единиц, деталей	Количество, шт.	Примечание
18	55	8.3.0.01353	Сливная пробка	2	
	56	8.2.6.00740	Контргайка	5(6*)	
	57	8.5.5.01425	Пружинная шайба	5(6*)	
	58	8.0.1.02267	Подшипник	5(6*)	
	59	0.404.7137.00	Распорная втулка	4(5*)	
	60	0.404.7140.00	Пружинная шайба	5	
	61	0.505.7100.00	Втулка	5(6*)	
	62	8.0.1.01918	Подшипник	5(6*)	
	63	0.505.5000.00	Шестерня	5(6*)	
	64	8.7.6.01244	Кольцо	5(6*)	
	65	8.7.3.00044	Манжета	5(6*)	
	66	0.505.1301.00	Опора	5(6*)	
	67	8.7.0.01568	Колпачек	4(5*)	
	68	0.505.6002.00	Шестерня	6(8*)	
	69	0.404.7118.00	Опора	1	
	251	8.6.7.00161	Пробка	1	
	252	2.404.1319.00	Опора	1	
	253	0.404.7113.00	Распорная втулка	2	
	254	8.1.2.01532	Болт	2	
	255	8.1.2.01531	Болт	2	
256	1.404.7109.00	Шайба	10(12*)		
257	0.404.7152.00	Болт	10(12*)		
258	0.404.7128.00	Защита	10(12*)		
259	0.404.7139.00	Гайка	10(12*)		

*- для ЖТТ-2,4

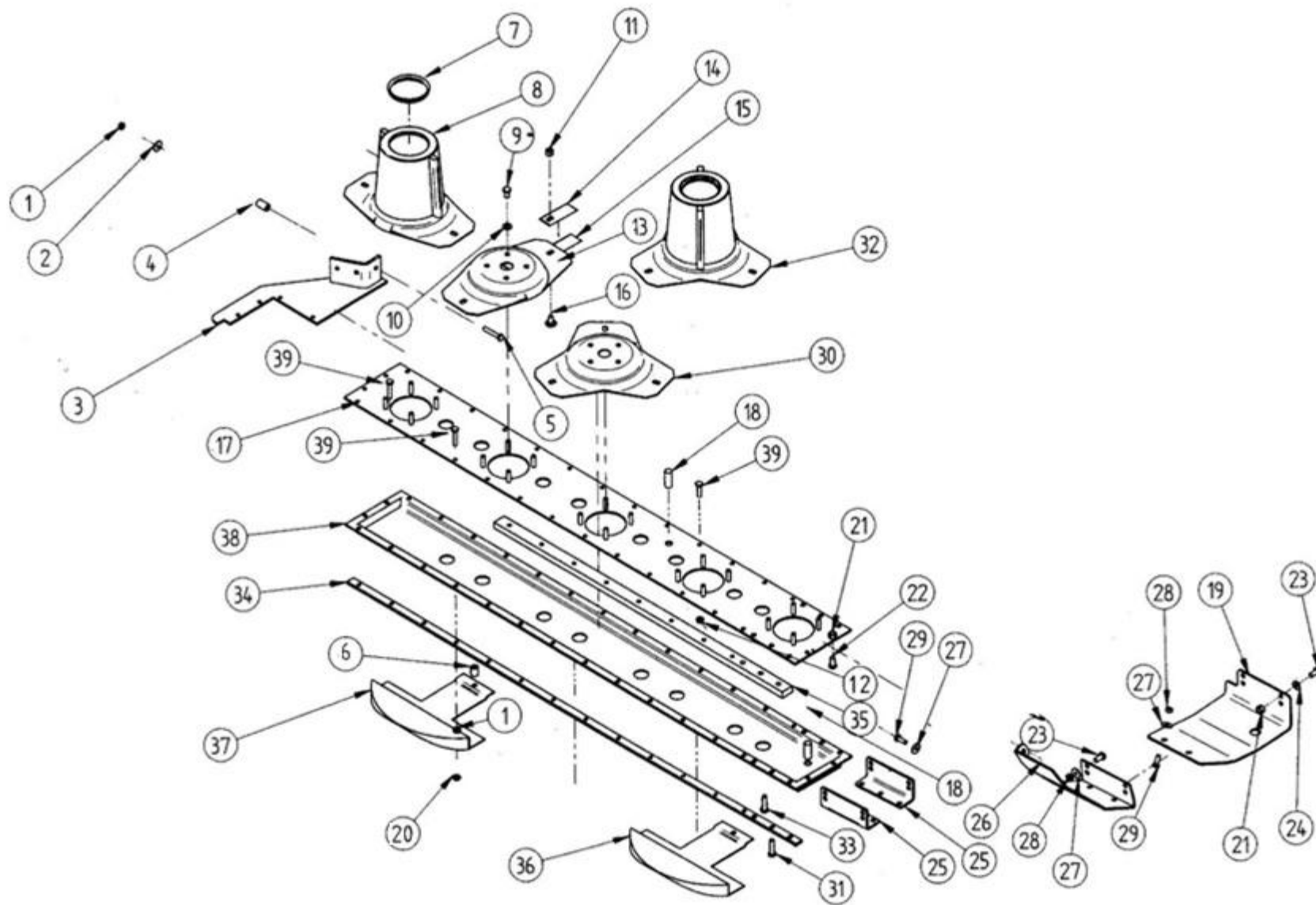


Рисунок 19 - Аппарат режущий комплектации «Б1»

Аппарат режущий комплектации «Б1»

Номер рисунка	Номер позиции	Обозначение	Наименование сборочных единиц, деталей	Количество, шт.	Примечание
19	1	2823006	Гайка	1	
	2	5812041	Шайба	1	
	3	6551003	Опора	1	
	4	6612021	Втулка нейлоновая	1	
	5	7443521	Болт	1	
	6	1151041	Втулка	1	
	7	2051007	Крышка	1	
	8	3151008	Диск ротора	1	
	9	7451009	Болт	20(24)*	
	10	5851010	Шайба	20(24)*	
	11	2851111	Гайка	10(12*, 18**)	
	12	2852004	Гайка	28(32)*	
	13	3151013	Диск ротора	4(5)*	
	14	172.01.07.41 или 1832532	Нож правый	6(6*, 9**)	
	15	172.01.07.40 или 1832533	Нож левый	4(6*, 9**)	
	16	4851016	Болт крепления ножа	10(12)*	
	17	0851517 (0851617)*	Крышка бруса	1	
	18	6751018	Штырь	1	
	19	6551027	Опора	1	
	20	2852004	Гайка	28(32)*	
	21	2851011	Гайка	4	
	22	7451022	Болт	8	
	23	7402310 (7451623)*	Болт	4	
	24	5801380	Шайба	4	
	25	0451025	Усиление	2	
	26	6551028	Кронштейн	1	
	27	5802302	Шайба	4	

Аппарат режущий комплектации «Б1»

Номер рисунка	Номер позиции	Обозначение	Наименование сборочных единиц, деталей	Количество, шт.	Примечание
19	28	2823006	Гайка	4	
	29	7408014	Винт	2	
	30	3151015**	Диск ротора**	5**	
	31	7447017	Винт	3	
	32	3151010**	Диск ротора**	1**	
	33	7451033	Болт	4	
	34	5751534 (5751634)*	Усиление	1	
	35	5751535 (5751635)*	Усиление	1	
	36	6251536 (6251436)*	Башмак	4(5)*	
	37	6251037	Башмак	1	
	38	0851538 (0851638)*	Поддон бруса	1	
	39	7451138	Болт специальный	28(32)*	

Примечание:

*-для ЖТТ-2,4 "Strige"

**-для ЖТТ-2,4 "Strige Y"

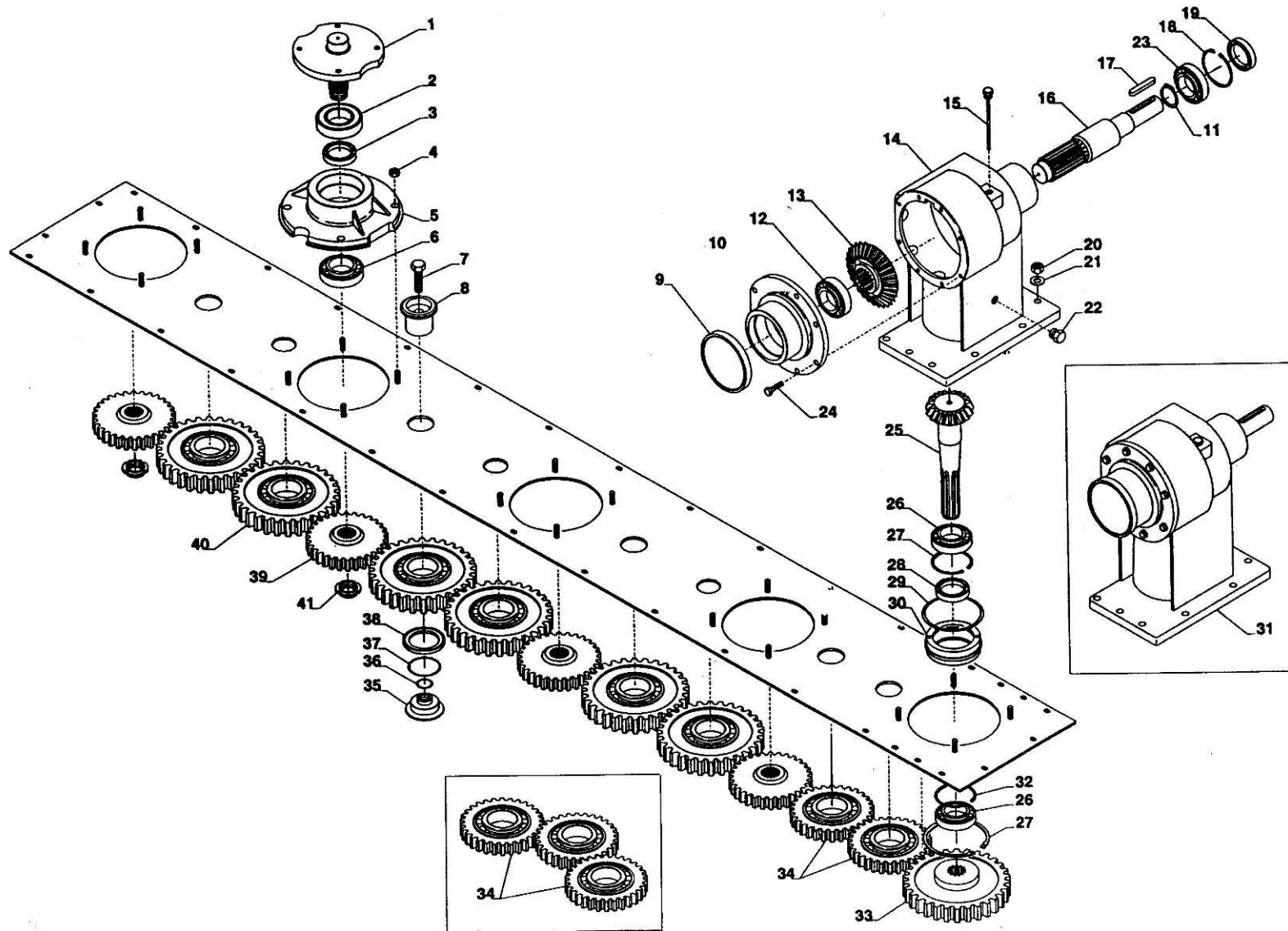


Рисунок 20 - Аппарат режущий комплектации «Б1» (продолжение)

Аппарат режущий комплектации «Б1»

Номер рисунка	Номер позиции	Обозначение	Наименование сборочных единиц, деталей	Количество, шт.	Примечание
20	1	6552001	Опора верхняя	5(6)*	
	2	2723785	Подшипник	5(6)*	
	3	4752003	Манжета	5(6)*	
	4	2852004	Гайка	20(24)*	
	5	6552005	Опора диска	5(6)*	
	6	2752006	Подшипник	5(6)*	
	7	7452007	Винт	10(12)*	
	8	1152008	Втулка	10(12)*	
	9	6706171	Втулка	1	
	10	2052010	Крышка	1	
	11	0306314	Кольцо	1	
	12	2706336	Подшипник	1	
	13	2452013	Коническая шестерня	1	
	14	6052014	Корпус редуктора	1	
	15	6752015	Пробка	1	
	16	0151016	Вал	1	
	17	4352017	Шпонка	1	
	18	0352018	Кольцо	1	
	19	4752019	Манжета	1	
	20	2851011	Гайка	8	
	21	5801380	Шайба	8	
	22	6752022	Пробка	1	
	23	2752023	Подшипник	1	
	24	7402310	Винт	8	
	25	5052025	Зубчатое колесо	1	
	26	2752026	Подшипник	2	
	27	0306361	Кольцо	2	

Аппарат режущий комплектации Б1

Номер рисунка	Номер позиции	Обозначение	Наименование сборочных единиц, деталей	Количество, шт.	Примечание
20	28	4706359	Манжета	1	
	29	0352029	Кольцо	1	
	30	6552030	Опора	1	
	31	6052031	Редуктор в сборе	1	
	32	0306414	Кольцо	1	
	33	4152033	Шестерня	1	
	34	4152034	Шестерня	3(2)*	
	35	1152035	Втулка	11(12)*	
	36	0352036	Кольцо	11(12)*	
	37	0352037	Кольцо	11(12)*	
	38	0352038	Кольцо	11(12)*	
	39	4152039	Шестерня	5(6)*	
	40	4152040	Шестерня	8(10)*	
41	3703317	Гайка	5(6)*		

*-для ЖТТ-2,4

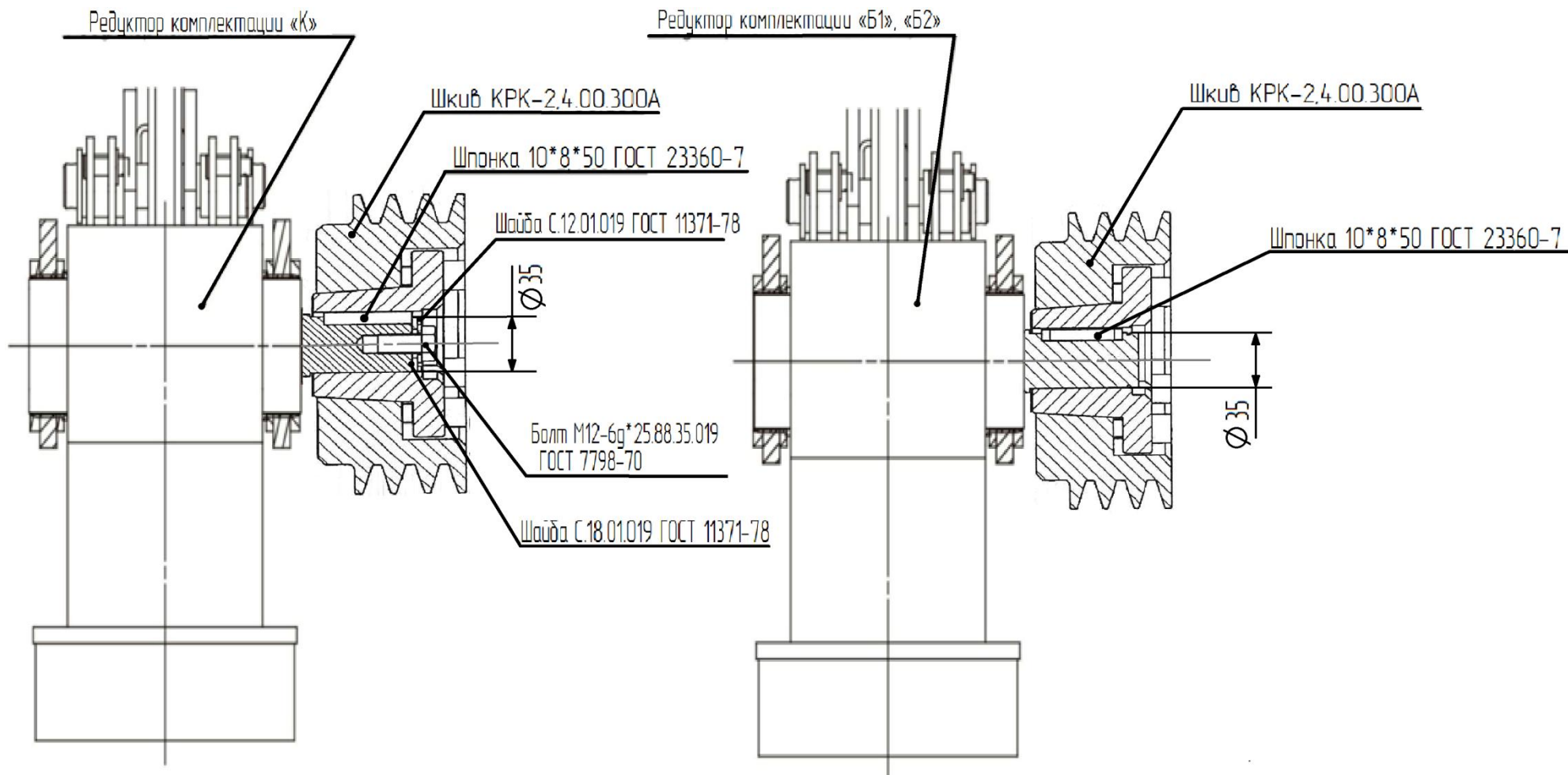


Рисунок 21 - Установка ведомого шкива

Номерной указатель

Обозначение	Наименование сборочных единиц, деталей	Номер рисунка
ЖТТ-00.030А	Рычаг	1,2,3,4,5,6
ЖТТ-00.050	Тяга	7
ЖТТ-00.090	Кронштейн оголовка	1,2,3,4,5,6
ЖТТ-00.110	Ось	1,2,3,4,5,6
ЖТТ-00.340	Стопор	1,2,3,4,5,6
ЖТТ-00.404	Пластина	12
ЖТТ-00.419А	Шайба	1,2,3,4,5,6
ЖТТ-00.488	Шайба	1,2,3,4,5,6
ЖТТ-00.489	Шайба	1,2,3,4,5,6
ЖТТ-00.510	Пружина	1,2,3,4,5,6
ЖТТ-00.520	Скоба	12
ЖТТ-00.530	Тяга гибкая	1,2,3,4,5,6
ЖТТ-00.540	Винт специальный	1,2,3,4,5,6
ЖТТ-00.550А	Скоба	1,2,3,4,5,6
ЖТТ-00.580А	Труба верхняя	1,2,3,4,5,6
ЖТТ-00.590	Труба нижняя	1,2,3,4,5,6
ЖТТ-00.600А	Скоба	1,2,3,4,5,6
ЖТТ-00.602	Крюк	11
ЖТТ-00.607	Ось навески	1,2,3,4,5,6
ЖТТ-00.610	Кронштейн транспортный	1,2,3,4,5,6
ЖТТ-00.612	Ось	1,2,3,4,5,6
ЖТТ-00.615Б	Тяга	13
ЖТТ-00.617	Ось	1,2,3,4,5,6
ЖТТ-00.620	Стойка	1,2,3,4,5,6
ЖТТ-00.626	Ось	1,2,3,4,5,6
ЖТТ-00.640	Тяга	1,2,3,4,5,6
ЖТТ-00.641	Ось	1,2,3,4,5,6
ЖТТ-00.642	Шпилька	1,2,3,4,5,6
ЖТТ-00.660	Тяга	13
ЖТТ-00.674	Ось	1,2,3,4,5,6
ЖТТ-00.675А	Ось	1,2,3,4,5,6
ЖТТ-00.676	Винт	1,2,3,4,5,6
ЖТТ-00.689-03	Дроссель	1,2,3,4,5,6
ЖТТ-00.691А	Гайка ножа	14,15
ЖТТ-00.740В	Тент	1,2,3
ЖТТ-00.750В	Тент	4,5,6
ЖТТ-00.760А	Тяга	1,2,3,4,5,6
ЖТТ-00.826	Втулка	1,2,3,4,5,6
ЖТТ-00.827	Труба	1,2,3,4,5,6
ЖТТ-02.050	Подшипник скольжения	1,2,3,4,5,6
ЖТТ-02.050-01	Подшипник скольжения	1,2,3,4,5,6
ЖТТ-03.000	Установка привода	1,2,3,4,5,6
ЖТТ-03.040	Поворотная опора	1,2,3,4,5,6
ЖТТ-03.105Б	Шкив	8
ЖТТ-03.200Б	Привод	7

Продолжение таблицы

Обозначение	Наименование сборочных единиц, деталей	Номер рисунка
ЖТТ-03.280	Щиток	7
ЖТТ-03.280-01	Щиток	7
ЖТТ-03.290	Щиток	7
ЖТТ-03.444	Шайба	7
ЖТТ-03.451	Шайба	1,2,3,4,5,6,8
ЖТТ-03.602Б	Вал	8
ЖТТ-03.642	Болт	7
ЖТТ-05.040	Вилка	9
ЖТТ-06.000	Тяговый предохранитель	1,2,3,4,5,6
ЖТТ-06.010	Направляющая	9
ЖТТ-06.601-02	Втулка	9
ЖТТ-08.000	Рабочий орган	1,2,3
ЖТТ-08.000-01	Рабочий орган	4,5,6
ЖТТ-08.000-02	Рабочий орган	4,5,6
ЖТТ-08.010А	Рама тента	14
ЖТТ-08.010А-01	Рама тента	15
ЖТТ-08.020Б	Опора	14,15
ЖТТ-08.060А	Каркас	16
ЖТТ-08.060А-01	Каркас	16
ЖТТ-08.060А-02	Каркас	16
ЖТТ-08.060А-03	Каркас	16
ЖТТ-08.120В	Опора	14,15
ЖТТ-08.190	Кронштейн рамы	16
ЖТТ-08.190-01	Кронштейн рамы	16
ЖТТ-09.000А	Делитель полевой	14,15
ЖТТ-09.020А	Щиток делителя	17
ЖТТ-09.030	Шпилька специальная	17
ЖТТ-09.401	Кронштейн делителя	17
ЖТТ-09.602	Шайба	17
ЖТТ-12.000Б	Брус малый	1,2,3,4,5,6
ЖТТ-17.060	Рамка	1,2,3,4,5,6
ЖТТ-17.070А	Рамка	10
ЖТТ-17.608А	Палец	10
КРК-02.616	Фиксатор	10
КРК-2.4.00.300А	Шкив ведомый SPB 180-3	7
КРК-2.4.03.250А	Корпус	8
КРК-2.4.03.260А	Щиток	8
КРК-2.4.03.619	Ось	7
КРК-2.4.03.644	Скоба	8
КСД-02.00.607А	Гайка	1,2,3,4,5,6,8
ППТ-041.00.602	Пружина	7
Ц50.25.320.01П	Гидроцилиндр	1,2,3,4,5,6
10047Б	Пробка пружины	11
2005/875/КН/37.28-93.8	Вал карданный с обгонной муфтой по каталогу La Magdalena	1,2,3,4,5,6
54-60054А	Пружина	11

Продолжение таблицы

Обозначение	Наименование сборочных единиц, деталей	Номер рисунка
54-61794	Пружина	17
60-0112-35-01-7	Нож правый	14,15
60-0112-36-01-7	Нож левый	14,15
9.505.200.00	Брус режущий с редуктором	14
9.506.200.00	Брус режущий с редуктором	15
GGH-122.01.350	Пробка	7